

## LEKTION 2

## ÜBUNGEN

### Inhalt

*Einführung*

*Ausblick*

*Aufgaben 1-12*

*Aufgaben mit Lösungen*

### Willkommen bei der ersten Übungslektion!

Nehmen Sie sich für jede Aufgabe 5 Minuten. Für den Fall, dass Sie nicht auf die Lösung kommen, ist es auch praktikabel, diese Aufgabe zunächst zu überspringen und es später wieder zu versuchen.

Erinnern Sie sich an die 1. Lektion zum Thema **Übergang ins Mittelspiel**.

Bewegen Sie bitte die Figuren nicht! Benutzen Sie keinen Computer! Auch nicht, um die Lösungen zu überprüfen! Geben Sie in den Lösungen nur Varianten an, die Sie im Kopf berechnet haben! Beenden Sie bitte jede Variante mit einer Einschätzung / Stellungsbeurteilung!

Geben Sie Ihren besten Zug auch dann an, wenn Sie nicht sicher sind oder keine echte Lösung gefunden haben. Es ist wichtig, eine Entscheidung zu treffen!

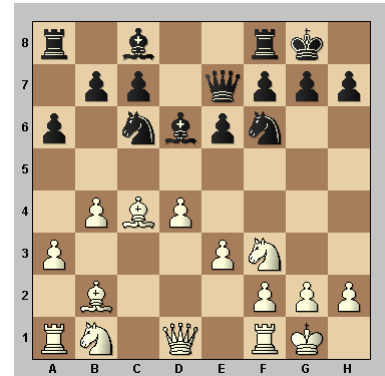
Viel Spaß und Erfolg!

### *Ausblick*

In der folgenden 3. Lektion wird das **Läuferpaar** thematisiert.

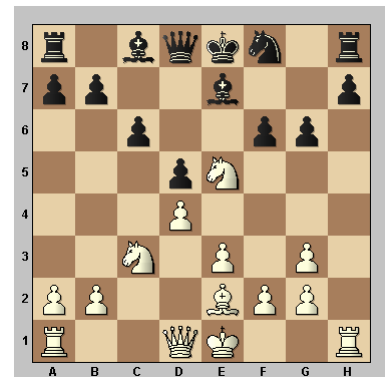
### Aufgabe 1:

Weiß zieht



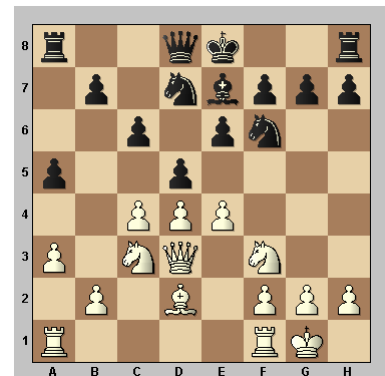
### Aufgabe 2:

Weiß zieht



### Aufgabe 3:

Schwarz zieht

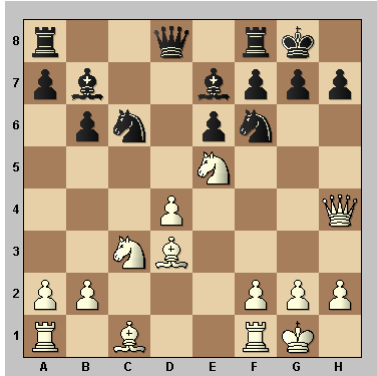


# Lernziel: DWZ 2100 Lektion 2



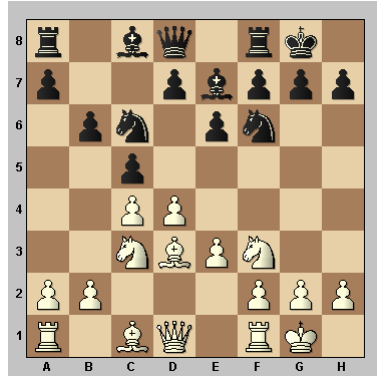
**Aufgabe 4:**

**Weiß zieht**



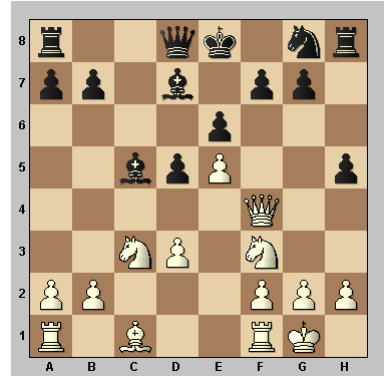
**Aufgabe 7:**

**Weiß zieht**



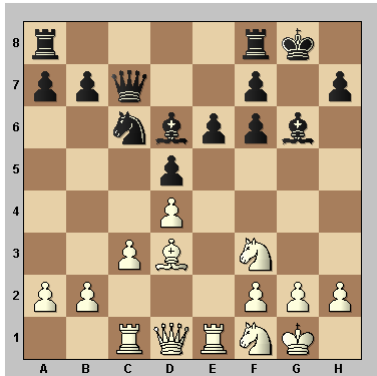
**Aufgabe 10:**

**Weiß zieht**



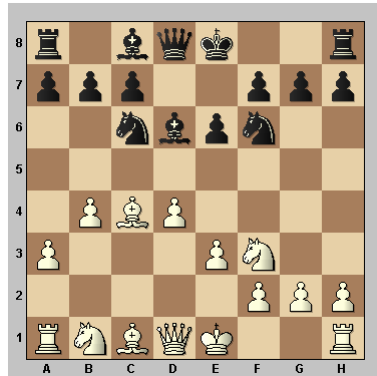
**Aufgabe 5:**

**Weiß zieht**



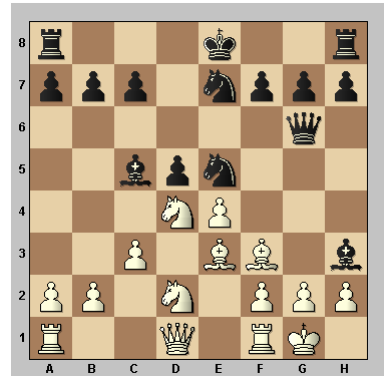
**Aufgabe 8:**

**Schwarz zieht**



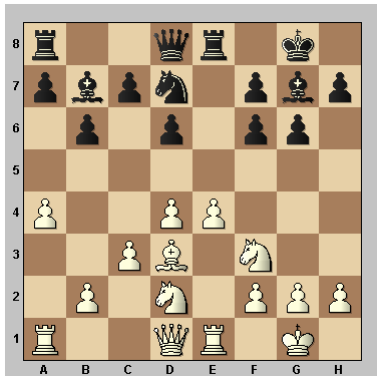
**Aufgabe 11:**

**Schwarz zieht**



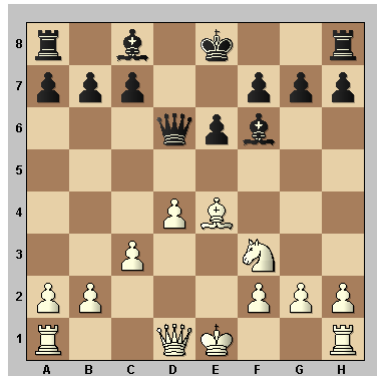
**Aufgabe 6:**

**Schwarz zieht**



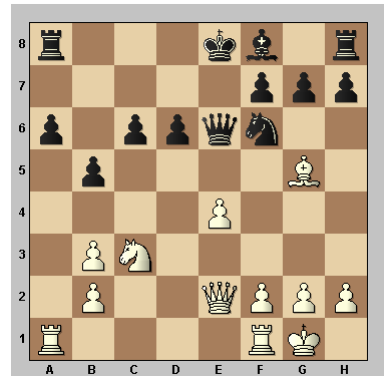
**Aufgabe 9:**

**Weiß zieht**



**Aufgabe 12:**

**Weiß zieht**



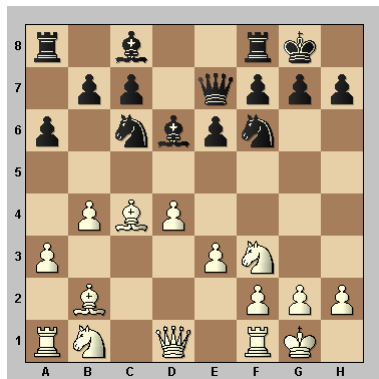
# Lernziel: DWZ 2100 Lektion 2

## Aufgabe 1:

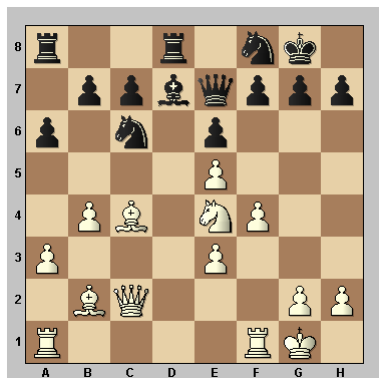
Jussupow - Mitkov  
 Chicago, 2005 D04

1.d4 ♘f6 2.♗f3 d5 3.e3 ♘c6  
 4.c4 e6 5.a3 dxc4 6.♙xc4 ♙d6  
 7.b4 0-0 8.♙b2 a6 9.0-0 ♖e7  
 Δe5

Weiß zieht



10.♗e5! ♙xe5 10...♞d8!?  
 11.♖e2 ♙xe5 12.dxe5 ♗d5  
 13.♗d2± 11.dxe5 ♗d7 12.f4  
 ♞d8 13.♖c2! ♗f8 13...♗b6  
 14.♙d3→ 14.♗d2 ♙d7  
 15.♗e4±

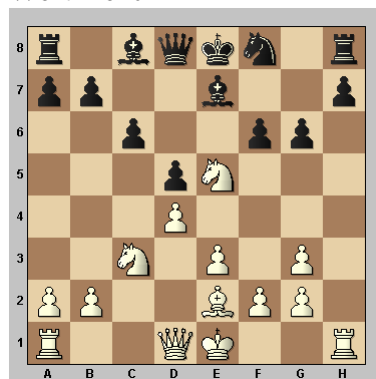


## Aufgabe 2:

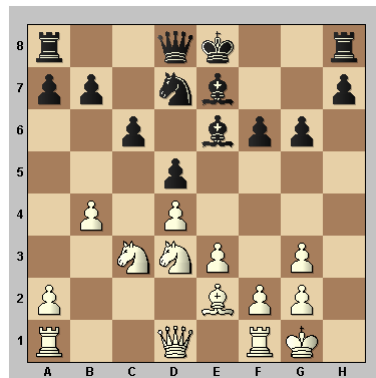
Tsyganov - Jussupow  
 Chicago, 2005 D35

1.d4 e6 2.c4 ♗f6 3.♗f3 d5  
 4.♗c3 ♗bd7 5.cxd5 exd5  
 6.♙f4 c6 7.e3 ♗h5 8.♙g3 ♙e7  
 9.♙d3 ♗f8 10.♗e5 g6 11.♙e2  
 ♗xg3 12.hxg3 f6

Weiß zieht



13.♗d3!? Δb4 13.♗f3 ♙e6=  
 13...♙e6 14.b4 ♗d7 15.0-0



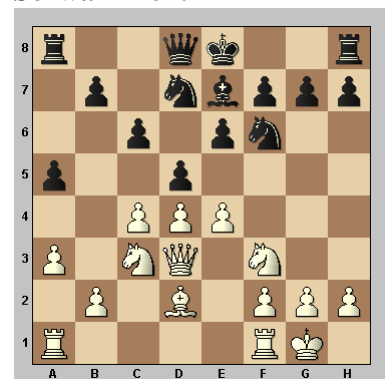
15...♙f7?! ♞15...0-0 16.b5! 0-0  
 17.bxc6 bxc6 18.♗a4±

## Aufgabe 3:

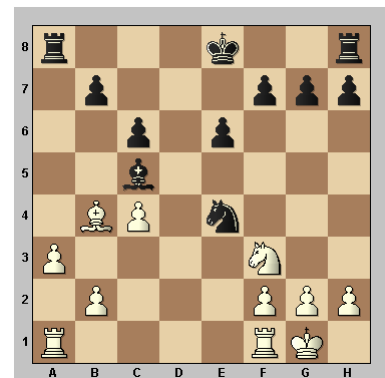
Jussupow - Woitkewicz  
 Chicago, 2005 D12

1.d4 d5 2.♗f3 c6 3.c4 ♗f6  
 4.e3 ♙f5 5.♙d3 ♙xd3 6.♖xd3  
 e6 7.♗c3 ♗bd7 8.0-0 ♙b4  
 9.♙d2 a5 10.a3 ♙e7 11.e4  
 ♞11.♞fe1

Schwarz zieht



11...♗c5! 12.dxc5 dxe4  
 13.♖xd8+ ♞xd8 14.♗xe4  
 ♗xe4 15.♙xa5 ♞a8 16.♙b4  
 ♙xc5=



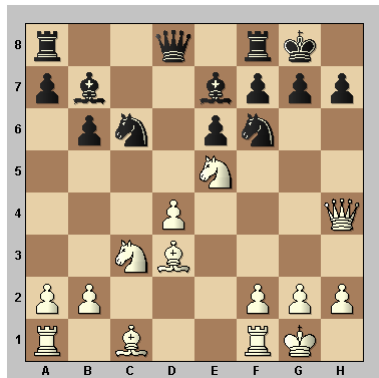
# Lernziel: DWZ 2100 Lektion 2

## Aufgabe 4:

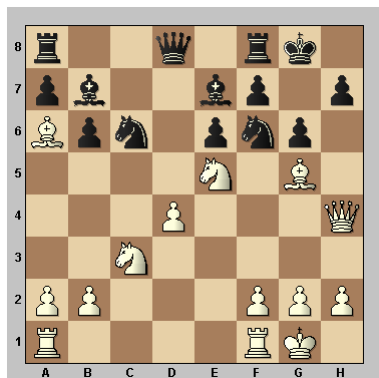
**Plaskett - Arkell**  
 London, 1991 E14

1.♘f3 ♘f6 2.d4 e6 3.e3 c5  
 4.♙d3 b6 5.0-0 ♙b7 6.c4 ♙e7  
 7.♘c3 cxd4 8.exd4 d5 9.cxd5  
 ♘xd5 10.♗e5 0-0 11.♖g4 ♗f6  
 12.♗h4 ♗c6? 12...♗bd7

Weiß zieht



13.♙g5! g6 13...h6 14.♙xf6  
 ♙xf6 15.♗e4 g6 16.♗xc6+-  
 14.♙a6!+-



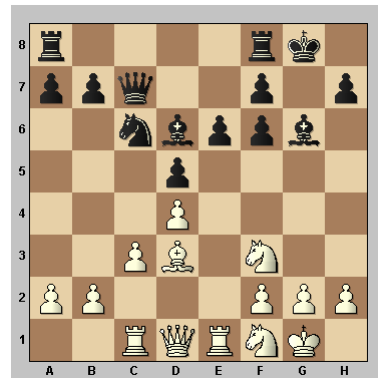
14...h6 14...♗xe5 15.dxe5  
 ♙xa6 16.exf6+- ; 14...♙xa6  
 15.♗xc6 ♗d7 16.♗xe7+ +-  
 15.♙xh6 ♗d5 16.♗h3 ♗xc3  
 17.♙xb7 =17.bxc3+- Jussupow  
 - Gurevich, Minneapolis 2005  
 17...♗e2+ 18.♗h1 ♗cxd4  
 19.♙xf8 ♙xf8 20.♙xa8 ♗xa8  
 21.♗e3 ♗d5 22.♗ae1 ♙d6  
 23.f4 g5 24.♗xe2 1-0

## Aufgabe 5:

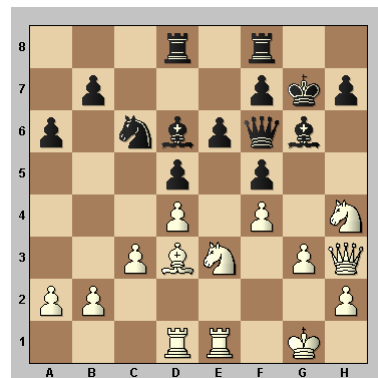
**Jussupow - Simutowe**  
 Minneapolis, 2005 D04

1.d4 ♗f6 2.♗f3 d5 3.e3 c5  
 4.♗bd2 cxd4 5.exd4 ♗c6 6.c3  
 ♙g4 7.♙d3 ♗c7 8.0-0 e6 9.♗e1  
 ♙d6 10.♗f1 ♙h5 11.♙g5 ♙g6  
 12.♙xf6 ♙xf6 13.♗c1 0-0

Weiß zieht



14.♗h4!? f5 15.♗f3 ♗d8  
 16.♗h3 ♗g7 17.♗cd1 ♗f6  
 18.♗e3 ♗ad8 19.g3 a6 20.f4±

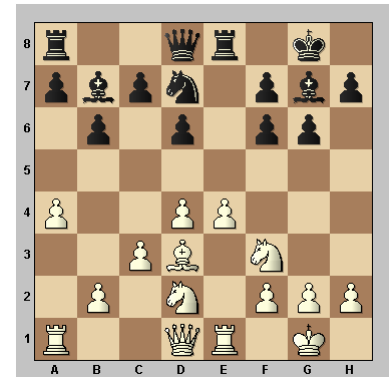


## Aufgabe 6:

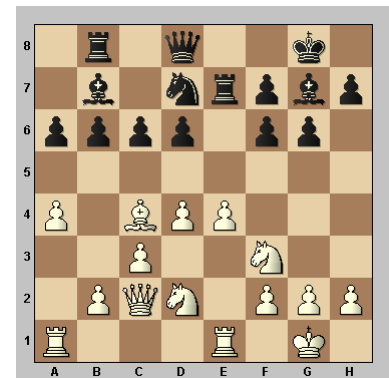
**Jussupow - Lein**  
 Minneapolis, 2005 A47

1.d4 ♗f6 2.♗f3 b6 3.♙g5 ♙b7  
 4.♗bd2 g6 5.♙xf6 exf6 6.e4  
 ♙g7 7.♙d3 0-0 8.0-0 d6 9.♗e1  
 ♗e8 10.c3 ♗d7 11.a4 Δa5

Schwarz zieht



11...a6! 11...a5?! ♗b5 12.♗b3  
 12.b4!?, 12.d5!? 12...♗b8  
 13.♙c4 ♗e7 14.♗c2 c6! Δb5



15.d5 c5 16.♗d3 ♗a8 17.♗f1  
 ♗c7±



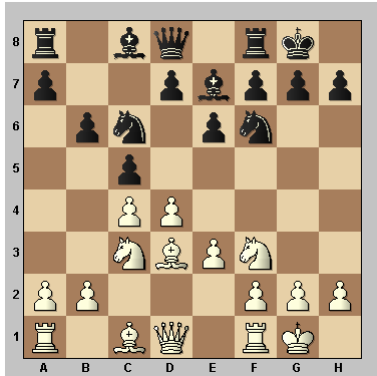
# Lernziel: DWZ 2100 Lektion 2

## Aufgabe 7:

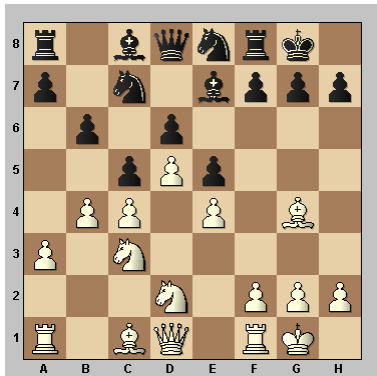
Jussupow – Jones  
 Minneapolis, 2005 A46

1.d4 e6 2.♘f3 ♘f6 3.e3 c5  
 4.♙d3 ♘c6 5.0-0 b6 6.c4 ♙e7  
 7.♘c3 0-0

Weiß zieht



8.d5! ♘b4 9.♙e2 ♙b1!?  
 9...d6 10.a3 ♘a6 11.♘d2 ♘c7  
 12.e4 e5 13.b4 ♘fe8 14.♙g4±

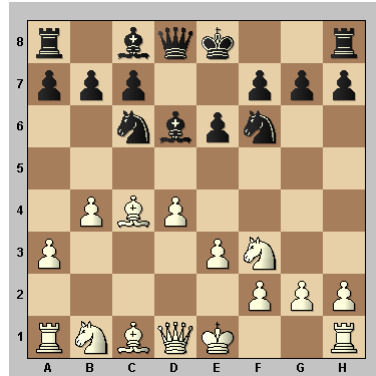


## Aufgabe 8:

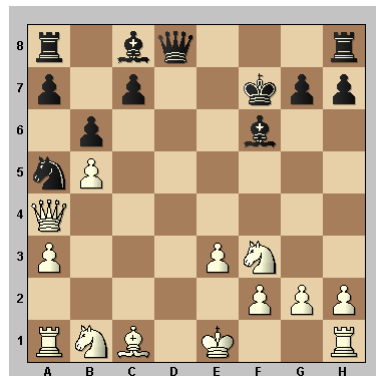
Jussupow - Mitkov  
 Chicago, 2005 D04

1.d4 ♘f6 2.♘f3 d5 3.e3 ♘c6  
 4.c4 e6 5.a3 dxc4 6.♙xc4 ♙d6  
 7.b4

Schwarz zieht



7...0-0 7...e5 8.b5 ♘a5 9.♙xf7+  
 ♙xf7 10.dxe5 ♙e7 11.♖a4 b6  
 12.exf6 ♙xf6=



Analysediagramm

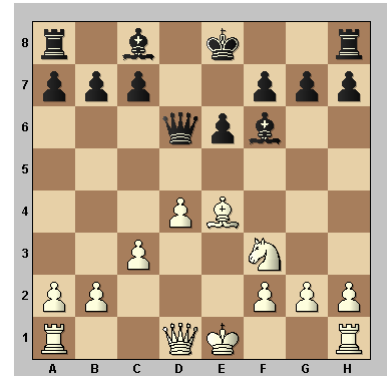
8.♙b2 a6 9.0-0 ♖e7  
 → Aufgabe 1

## Aufgabe 9:

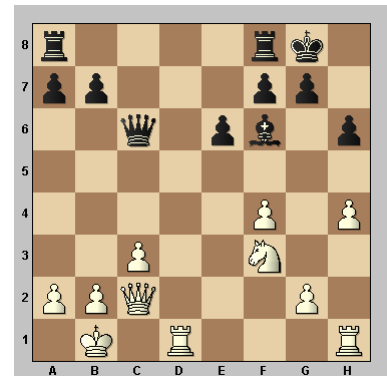
Smyslov – Rudnev  
 1938 C10

1.e4 e6 2.d4 d5 3.♘c3 dxe4  
 4.♘xe4 ♘d7 5.♘f3 ♘gf6  
 6.♙d3 ♘xe4 7.♙xe4 ♘f6  
 8.♙g5 ♙e7 9.♙xf6 ♙xf6  
 9...gxf6!? 10.c3 ♖d6 Δc5, e5

Weiß zieht



11.♖e2! 0-0 12.0-0-0 c5  
 13.♙b1 cxd4 14.♘xd4 ♖b6  
 15.f4 ♙d7 16.♖c2! h6 17.♘f3  
 ♙c6 18.♙xc6 ♖xc6 19.h4→



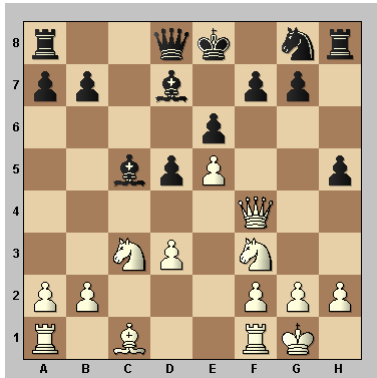
# Lernziel: DWZ 2100 Lektion 2

## Aufgabe 10:

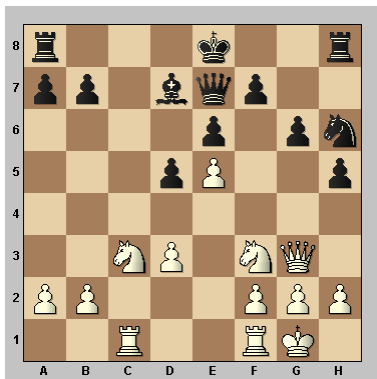
Smyslov - Lilienthal  
 Moskau, 2005 C11

1.e4 e6 2.d4 d5 3.♘c3 ♘f6  
 4.e5 ♘g8 4...♘fd7 5.♖g4 h5  
 6.♗f4 c5 6...b6!? Δ♗a6 7.dxc5  
 ♗xc5 8.♘f3 ♘c6 9.♗d3 ♘b4  
 10.0-0 ♘xd3 11.cxd3 ♗d7

Weiß zieht



12.♗e3! ♗e7 12...♗xe3  
 13.fxe3→ 13.♗g3 g6 14.♗g5  
 ♘h6 15.♗xe7 ♗xe7 16.♞ac1!±

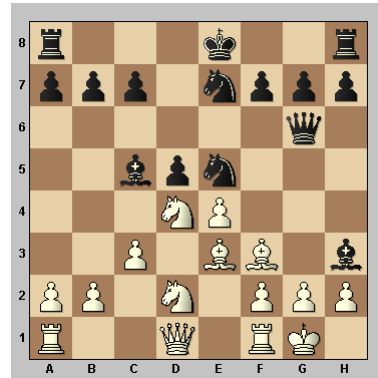


## Aufgabe 11:

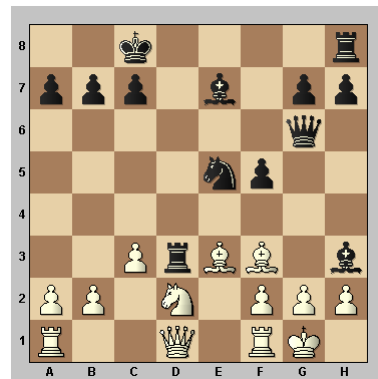
Smyslov - Baturinsky  
 Moskau, 1938 C45

1.e4 e5 2.♘f3 ♘c6 3.d4 exd4  
 4.♘xd4 ♗c5 5.♗e3 ♗f6 6.c3  
 ♘ge7 7.♗c4 ♘e5 8.♗e2 d5  
 9.♘d2 9.0-0! 9...♗g6 10.0-0  
 ♗h3 11.♗f3

Schwarz zieht



11...0-0-0! 12.♘f5?! 12.exd5  
 ♘xf3+ 13.♗xf3 ♗g4 14.♗g3  
 ♘xd5± 12...dxe4! 13.♘xe7+  
 13.♗xe4 ♗xf5 14.♗xf5+ ♘xf5  
 15.♗xc5 ♞xd2!-+ 13...♗xe7  
 14.♗xe4 f5 15.♗f3 ♞d3±

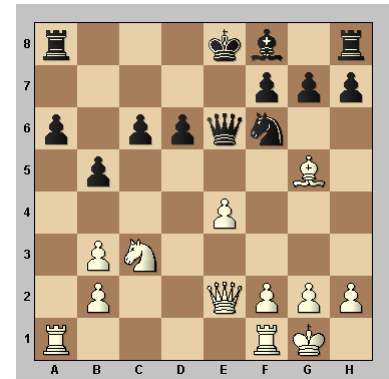


## Aufgabe 12:

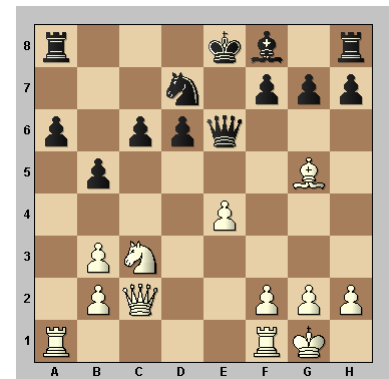
Smyslov - Kirillov  
 Moskau, 1940 C71

1.e4 e5 2.♘f3 ♘c6 3.♗b5 a6  
 4.♗a4 d6 5.d4 b5 6.♗b3 ♘xd4  
 7.♘xd4 exd4 8.c3 dxc3 9.♗h5  
 ♗e7 ♘9...g6 10.♗d5 ♗e6  
 11.♗c6+ ♗d7= 10.♘xc3 ♘f6  
 11.♗e2 ♗e6 12.0-0 c6 13.♗g5  
 ♗xb3 14.axb3 ♗e6

Weiß zieht



15.♗c2! ♘d7



16.♞xa6!! ♞c8 16...♞xa6  
 17.♘xb5!+- 17.♞fa1±

