

## LEKTION 2

## ÜBUNGEN

### Inhalt

*Einführung*

*Ausblick*

*Aufgaben 1-12*

*Aufgaben mit Lösungen*

### Willkommen bei der ersten Übungslektion!

Nehmen Sie sich für jede Aufgabe 5 Minuten. Sollten Sie dann nicht auf die Lösung kommen, ist es auch praktikabel, diese Aufgabe zunächst zu überspringen und es später wieder zu versuchen.

Die Aufgaben simulieren die Situation in einer realen Partie. Daher erhalten Sie keine weiteren Tipps und sollen selbst entscheiden, wie Sie fortsetzen würden. Oft gilt es nicht, den sofortigen Gewinn zu finden. Die Fähigkeit, einen Vorteil zu verdichten ist auf dem Weg zum Sieg ebenso wichtig und soll so trainiert werden.

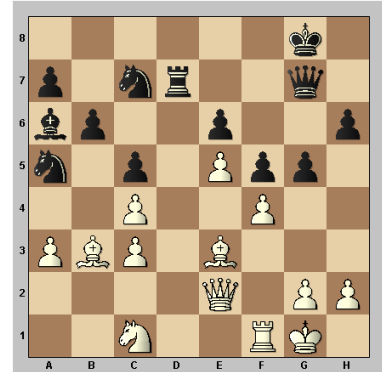
Viel Spaß und Erfolg!

### *Ausblick*

In der folgenden 3. Lektion wird der *Doppelbauer* das Thema sein.

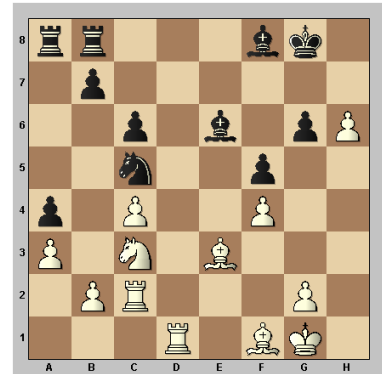
### Aufgabe 1:

Schwarz zieht



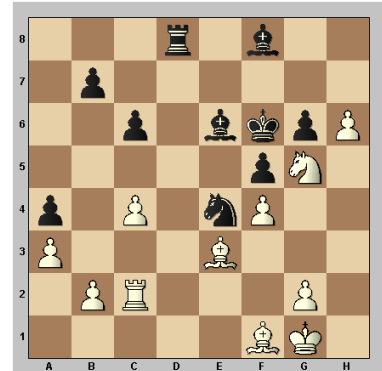
### Aufgabe 2:

Weiß zieht



### Aufgabe 3:

Weiß zieht

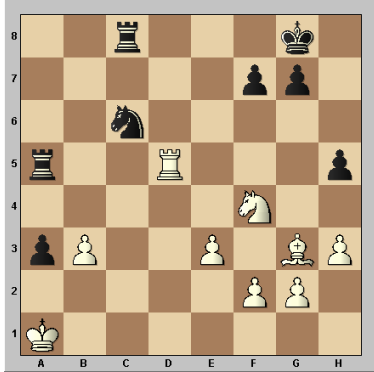


# Lernziel: DWZ 2100 Lektion 2



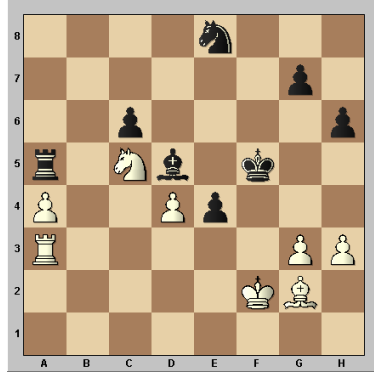
**Aufgabe 4:**

**Schwarz zieht**



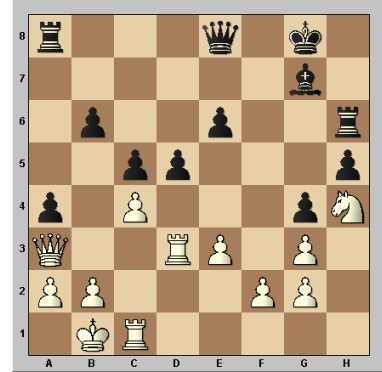
**Aufgabe 7:**

**Weiß zieht**



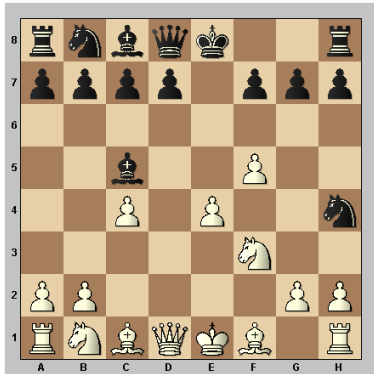
**Aufgabe 10:**

**Schwarz zieht**



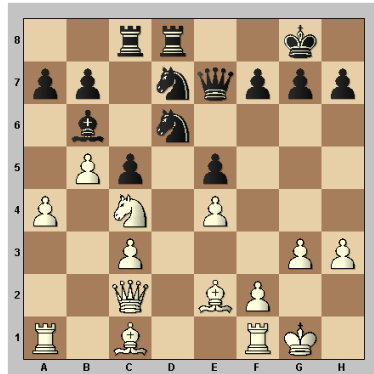
**Aufgabe 5:**

**Weiß zieht**



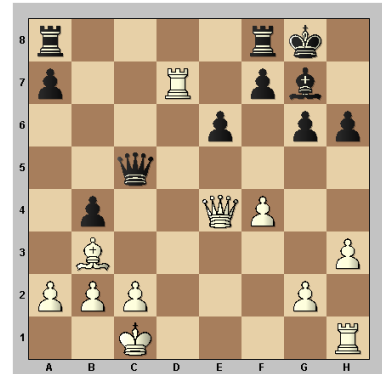
**Aufgabe 8:**

**Weiß zieht**



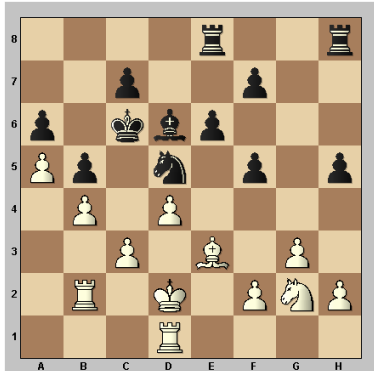
**Aufgabe 11:**

**Schwarz zieht**



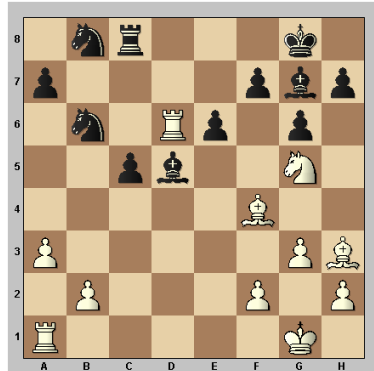
**Aufgabe 6:**

**Schwarz zieht**



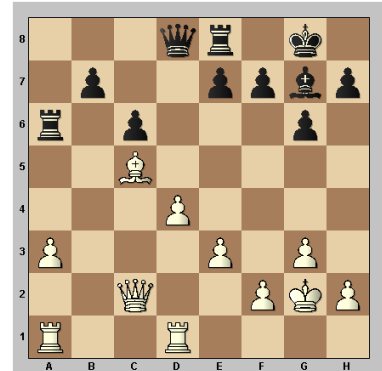
**Aufgabe 9:**

**Weiß zieht**



**Aufgabe 12:**

**Schwarz zieht**

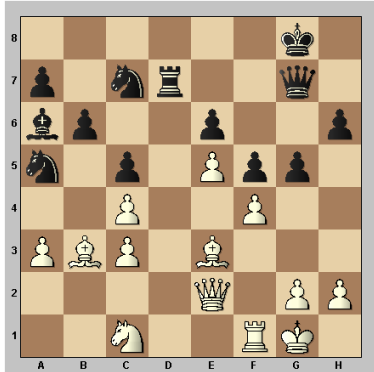




# Lernziel: DWZ 2100 Lektion 2

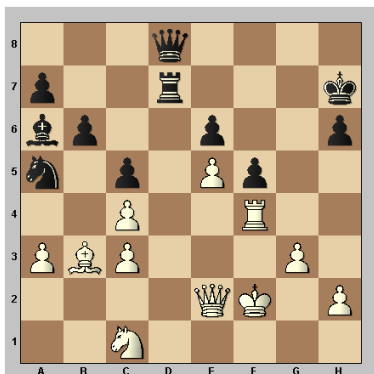
## Aufgabe 1:

Schwarz zieht



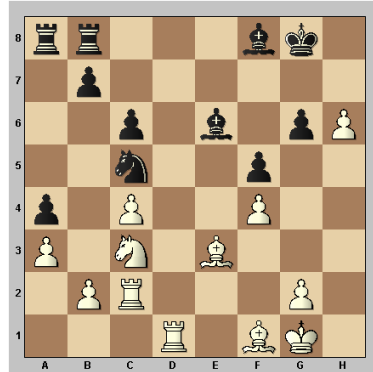
Geller - Smyslov  
Zürich, 1953

28...♖d5! 29.♙d2 ♘xf4  
30.♙xf4 gxf4 31.♖xf4 ♔g5  
32.g3 ♖h7 33.♕f2 ♗d8



## Aufgabe 2:

Weiß zieht

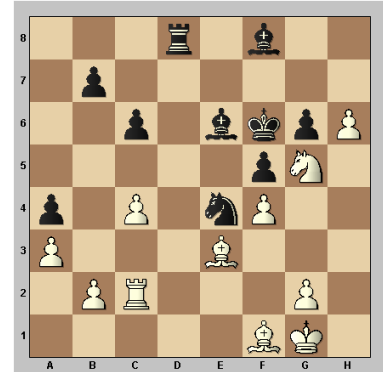


Smyslov - Geller  
Zürich, 1953

27.♖d5! 27.g4 fxf4 28.h7+  
♔xh7 29.♖h2+ ♔g8 30.♙d4  
b6= 27...♖d8 27...cxd5  
28.cxd5+-; 27...♔h7 28.g4  
fxg4 29.♖f6+ ♔xh6 30.♖h2+  
♔g7 31.♙d4+- 28.♖f6+ ♔f7  
28...♔h8!? 29.♖e1 ♙e7 30.♔h2  
♙xf6 (30...♙f7 31.♙d4 ♖xd4  
32.♖xe7±) 31.♙xc5 ♖e8  
(31...♙f7 32.♙e7 ♙xe7  
33.♖xe7+-) 32.♖ce2 ♙f7  
33.♙e7 ♙d4 34.c5 ♔h7 35.♖d1  
♙c4 36.♖xd4 ♙xe2 37.♖d7! +-  
(Smyslov) 29.♖xd8 ♖xd8  
30.♖h7!± ♖e4 31.♖g5+ ♔f6  
32.g4 ♖d1 33.♖xe4+ fxe4  
34.g5+ ♔f7 35.♔f2 ♖d7  
36.♖d2 ♖xd2+ 37.♙xd2 ♙c5+  
38.♙e3 ♙d6 39.♙d4 ♔g8  
40.♔e3 ♙f5 41.c5 ♙c7 42.♙e2  
♙a5 43.♙d1 ♙e1 44.♙xa4 +-

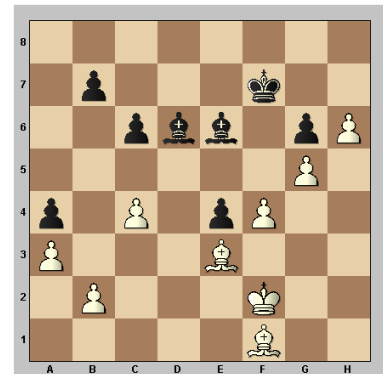
## Aufgabe 3:

Weiß zieht



Smyslov - Geller  
Zürich, 1953

32.g4! +- ♖d1 32...♙xh6  
33.♖xe4+ fxe4 34.g5+ +-  
33.♖xe4+ fxe4 34.g5+ ♔f7  
35.♔f2 ♖d7 36.♖d2 ♖xd2+  
37.♙xd2 ♙c5+ 38.♙e3 ♙d6



39.♙d4! ♔g8 39...♙xf4  
40.h7+- 40.♔e3 ♙f5 41.c5  
♙c7 42.♙e2! ♙a5 43.♙d1 ♙e1  
44.♙xa4+-

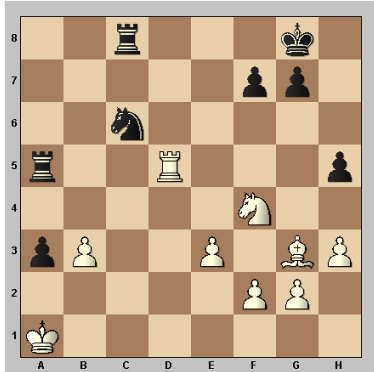




# Lernziel: DWZ 2100 Lektion 2

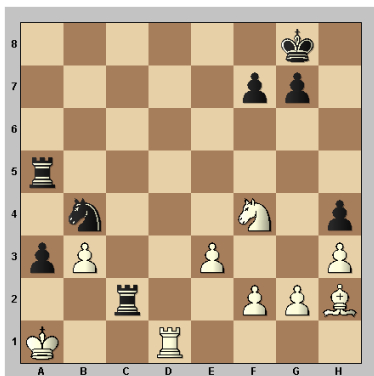
## Aufgabe 4:

Schwarz zieht



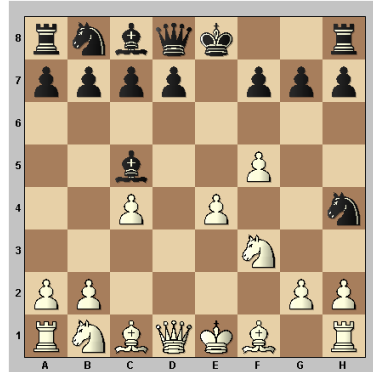
Anastasian - Lputian  
Jerewan, 1996

36...♖b4! +- 36...g5 37.♖xa5  
♜xa5+- 37.♞d1 37.♖xa5 ♞c1#  
37...h4 37...♞c2! +- 38.♞h2  
38.♞xh4 g5+- 38...♞c2+-



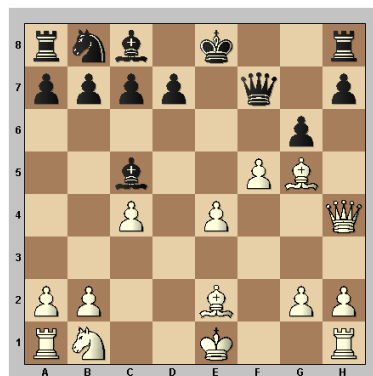
## Aufgabe 5:

Weiß zieht



Aljechin - Rabinovich  
Baden-Baden, 1925

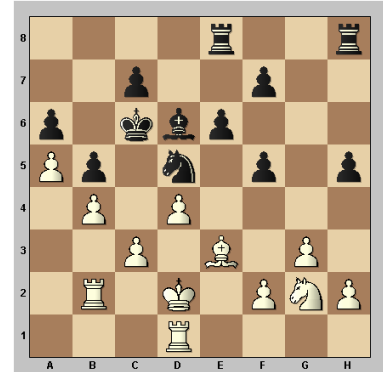
8.♖g5!± Δ♖h5 8...♞e7 9.♞g4  
f6 10.♞h5+! 10.♞xh4 ffg5  
11.♞xg5 ♞e5± (Aljechin)  
10...g6 11.♞xh4 ffg5 12.♞xg5  
♞f7 13.♞e2+-



13...0-0 14.♞f1 ♜c6 15.♜c3  
♜d4 16.fxf6 ♞xg6 17.♞xf8+  
♞xf8 18.♞h5 ♞b6 19.0-0-0  
19.♞f2? ♜c2+! (Aljechin)  
19...♞g7 20.♞f1 ♜e6 21.♞f7+  
21.♞f6 ♞e3+ 22.♜c2 ♞xf6  
(Aljechin) 23.♞f7+! +-  
21...♜h8 22.♞xe6 ♞xe6  
23.♞f6! +-

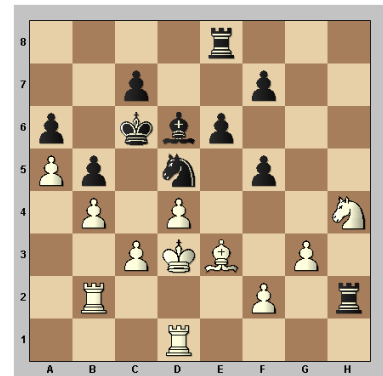
## Aufgabe 6:

Schwarz zieht



Mieses - Aljechin  
Baden-Baden, 1925

25...h4! 26.♜d3 26.♜xh4 f4!  
+- 26.♞g1 ♞eg8 Δf4 27.♞bb1  
h3 28.♜f4 ♞xf4 29.♞xf4 ♜xf4  
30.gxf4 ♞g2+- 26...hgx3  
27.hgx3 ♞h2 28.♜h4

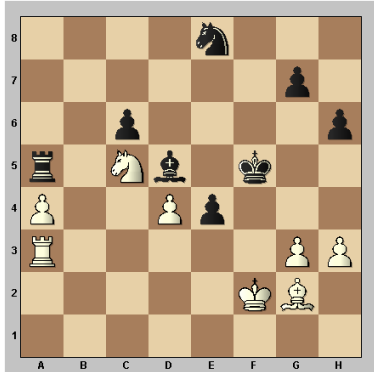


28.♞g1 ♞g8 29.♞bb1 ♞xg3!  
30.fxf3 ♞xg3+- 28...♞xg3!  
28...♜xe3 29.♜xe3 f4+ +-  
29.♜f3 ♞g2 30.♜e1 ♞g1+-  
31.♞e2 ♞d6 32.♞c1 ♞h8  
33.♜f3 ♞xc1 34.♞xc1 ♞h3+-



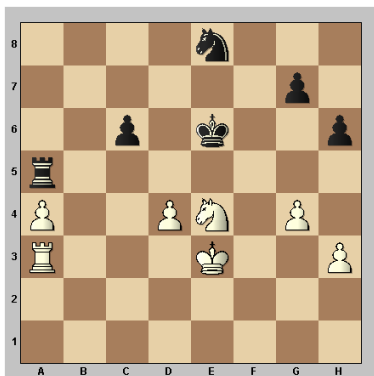
### Aufgabe 7:

Weiß zieht



**Aljechin - Tartakower**  
San Remo, 1930

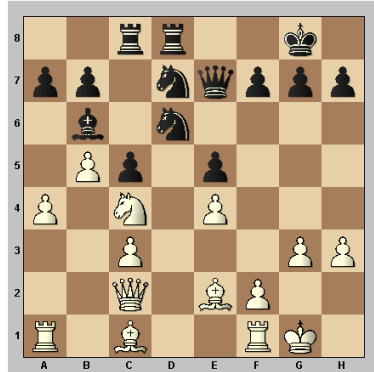
33. ♖xe4+! 33.g4+ ♔f4!?  
34. ♖xe4 ♜xc5 35.dxc5 ♖xe4  
36.a5 ♘c7 37.a6± 33... ♖xe4  
34.g4+! 34. ♘xe4? ♔xe4  
35. ♖e3+ ♔xd4 36. ♜xe8 ♜xa4  
34... ♔f6 34... ♔f4 35. ♘e6#  
35. ♘xe4+ ♔e6 36. ♔e3+-



36... ♘d6 37. ♔d3 ♘xe4  
38. ♔xe4 ♔h5 ♐38... ♔d6  
39. ♔d3 ♔d5 40. ♜a1 c5  
41.dxc5 ♔xc5 42. ♔c3+-  
39.g5! ♜xg5 39... ♔d6 40.h4+-  
40.a5 ♜b5 41.a6 ♜b8 42.a7  
♜a8 43.h4! g5 44.hxg5 h4  
45. ♜a6 ♔f7 46. ♔f4 h3 47. ♔g3  
♔g6 48.d5! ♔xg5 49.dxc6  
♔f5 50.c7 +-

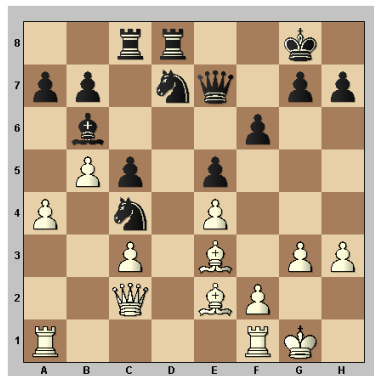
### Aufgabe 8:

Weiß zieht



**Botvinnik - Szilagyi**  
Amsterdam, 1966

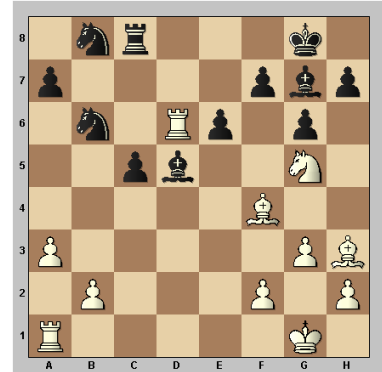
18. ♖g5! 18. ♘d6 ♜xd6 19.a5  
♖c7 20. ♖g5 ♘f6 21.a6 b6  
22. ♖c4 h6 23. ♜ad1 ♜e7±  
18... f6 × ♞a2-g8 18... ♜xg5  
19. ♘d6 c4 20. ♔g2 ♘f6  
21. ♘xc8 ♜d2 22. ♜c1+-;  
18... ♘f6 19. ♘e3± 19. ♖e3  
♘xc4?!



♐19... ♔h8 20. ♖xc4+ ♔h8  
21.a5 ♖c7 22. ♜fd1 ♘f8  
23. ♜a2± ♜xd1+ 24. ♜xd1 ♜d8  
25. ♜xd8 ♖xd8 26.a6 b6  
27. ♔g2 ♜d7 28. ♜e2 ♘g6  
29. ♖b3! ♘e7 30. ♜c4+- h6  
31. ♜f7 ♔h7 32. ♖c4 ♜d6  
33.h4 ♜d1 34. ♜e8 f5 35.exf5  
♘xf5 36. ♖g8+ ♔h8 +-

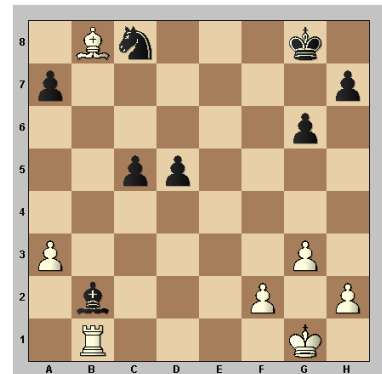
### Aufgabe 9:

Weiß zieht

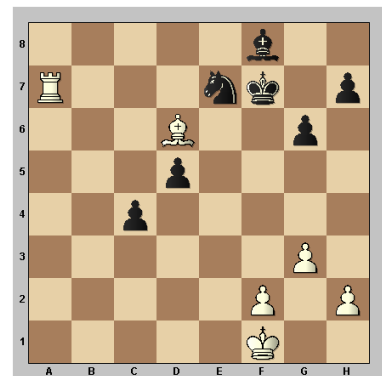


**Botvinnik - Zuidema**  
Amsterdam, 1966

23. ♘xe6! 23. ♜d1?! ♜e8  
23... fxe6 23... ♖xe6 24. ♜xe6±  
24. ♜xd5 exd5 25. ♖xc8 ♘xc8  
26. ♖xb8 ♖xb2 27. ♜b1!



27... ♖xa3 28. ♜b7 c4 29. ♖e5  
♖f8 30. ♔f1 ♘e7 31. ♖d6 ♔f7  
32. ♜xa7±

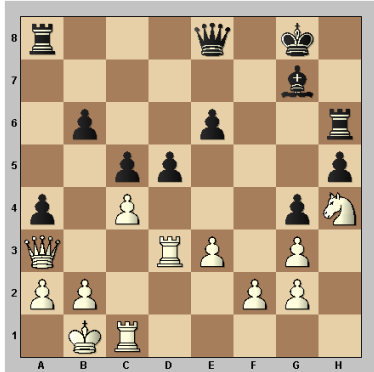




# Lernziel: DWZ 2100 Lektion 2

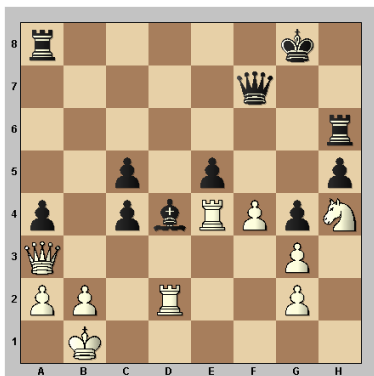
## Aufgabe 10:

Schwarz zieht

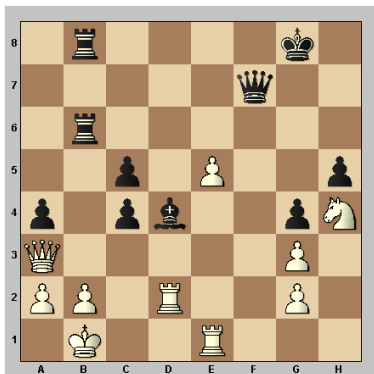


**Levit - Botvinnik**  
Moskau, 1967

33...b5! 34.♖d2 34.cxb5 c4  
35.♖d2 ♖xb5?; 34.cxd5 b4-+  
34...bxc4 35.e4 35.♖xc5 a3-+  
(35...♖b8) 35...♙d4 36.♖e1 ♖f7  
37.f4 dxe4 38.♖xe4 e5!

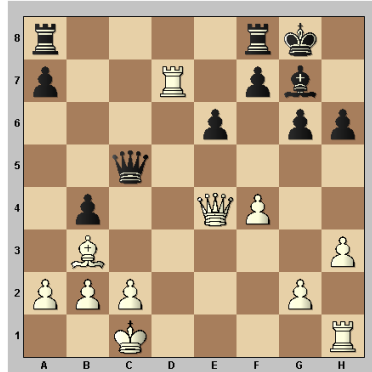


39.fxe5 ♖b6 40.♖e1 ♖ab8-+



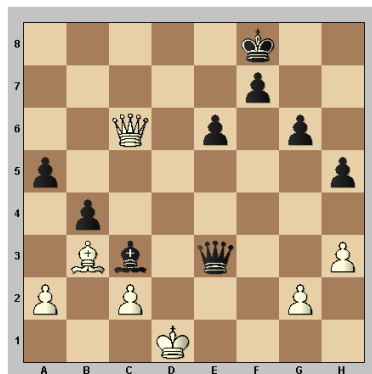
## Aufgabe 11:

Schwarz zieht



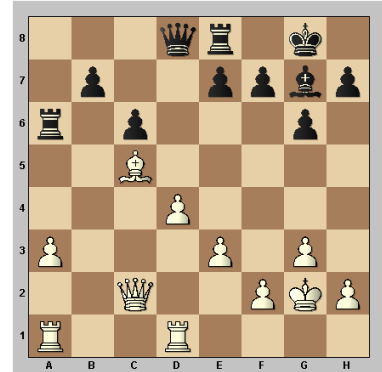
**Medina Garcia - Botvinnik**  
Palma de Mallorca, 1967

21...♖ad8! 21...a5 22.♙xe6  
♖a7 23.♖xa7 ♖xa7 24.♙c4♖  
22.♖hd1 22.♖xf7? ♖xf7  
23.♖xe6 ♖f5-+; 22.♖dd1  
♖e7!→ Δ♖f6 22...♖xd7  
23.♖xd7 ♖g1+ 24.♙d2 24.♖d1  
♙xb2+ -+ 24...♖f2+! 24...♙xb2  
25.♙e2! ♖ Δ♖d1 25.♙d3  
25.♙c1 ♖f1+ 26.♙d2 ♙xb2-+  
25...♖f1+ 26.♖e2 ♖xf4-+  
27.♖f3 ♖e5 28.♖b7 a5 29.♖c6  
♖xb2 30.♙e2 ♖e5+ 31.♙f1 h5  
32.♖c7 ♖f4+ 33.♙e2 ♙d4  
34.♖c8 ♖e3+ 35.♙d1 ♙c3  
36.♖xf8+ ♙xf8 -+



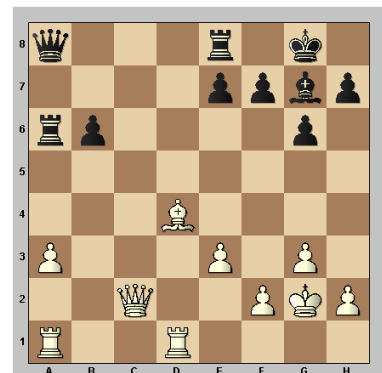
## Aufgabe 12:

Schwarz zieht



**Benko - Smyslov**  
Budapest, 1949

23...b6! 24.♙b4 c5! 24...♖a8!?  
25.♖e4 c5 26.♖xa8 ♖exa8  
27.dxc5 ♙xa1 28.♖xa1 bxc5  
29.♙xc5 25.♙c3 25.dxc5 ♖a8+  
26.c6 ♙xa1 27.♖xa1 b5 28.♖c1  
♖c8? 25...cxd4 26.♙xd4  
♖a8+↑



27.e4 27.♙g1 ♙xd4 28.♖xd4  
♖xa3 29.♖xa3 ♖xa3 30.♖c6  
♖b8 31.♖c7 ♖a1+ 32.♙g2  
♖a8+ 33.e4 e6? 27...♖c8  
28.♖d3 ♖a4! 29.♙xg7 ♙xg7  
30.f3 30.♖e1 ♖c5 31.♖e3 ♖c6?  
30...♖a5 31.h4? ♖31.♖b3 ♖c3  
32.♖b2 ♖axa3 33.♖d5 ♖ab3! ♖;  
31.♖d7? ♖c2+ 32.♙h1 ♖h5-+  
(32...♖xa3? (Smyslov))  
31...♖c3 32.♖d7 ♖axa3  
33.♖xa3 ♖xa3 34.♖d4+ f6  
35.♖xb6? ♖c2+ -+

