

LEKTION 2

ÜBUNGEN

Inhalt

Einführung

Ausblick

Aufgaben 1-12

Aufgaben mit Lösungen

Willkommen bei der ersten Übungslektion!

Nehmen Sie sich für jede Aufgabe 5 Minuten. Für den Fall, dass Sie nicht auf die Lösung kommen, ist es auch praktikabel, diese Aufgabe zunächst zu überspringen und es später wieder zu versuchen.

Erinnern Sie sich an die 1. Lektion zum Thema *Angriff mit Dame und Läufer*.

Bewegen Sie bitte die Figuren nicht! Benutzen Sie keinen Computer! Auch nicht, um die Lösungen zu überprüfen! Geben Sie in den Lösungen nur Varianten an, die Sie im Kopf berechnet haben! Beenden Sie bitte jede Variante mit einer Einschätzung / Stellungsbewertung!

Geben Sie Ihren besten Zug auch dann an, wenn Sie nicht sicher sind oder keine echte Lösung gefunden haben. Es ist wichtig, eine Entscheidung zu treffen!

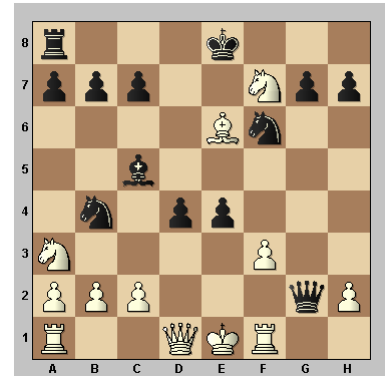
Viel Spaß und Erfolg!

Ausblick

In der folgenden 3. Lektion ist der *positionelle Vorteil* an der Reihe.

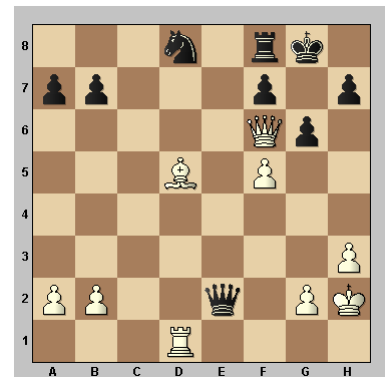
Aufgabe 1:

Schwarz zieht



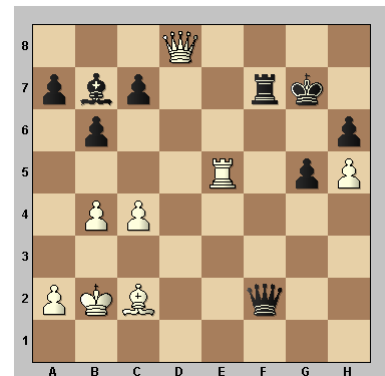
Aufgabe 2:

Weiß zieht



Aufgabe 3:

Weiß zieht

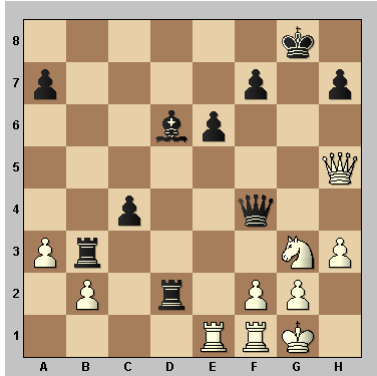


Lernziel: DWZ 1500 Lektion 2



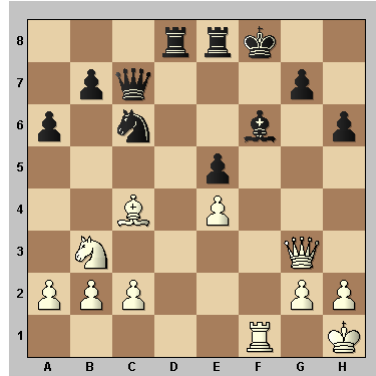
Aufgabe 4:

Schwarz zieht



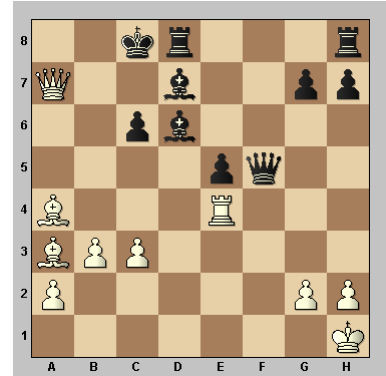
Aufgabe 7:

Weiß zieht



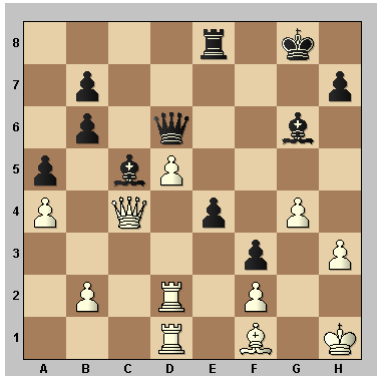
Aufgabe 10:

Weiß zieht



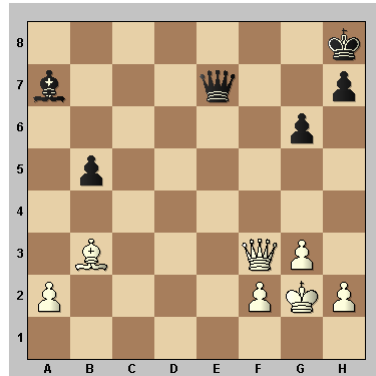
Aufgabe 5:

Schwarz zieht



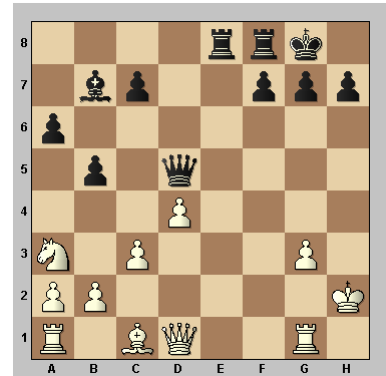
Aufgabe 8:

Weiß zieht



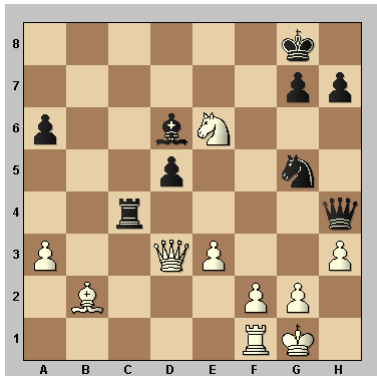
Aufgabe 11:

Schwarz zieht



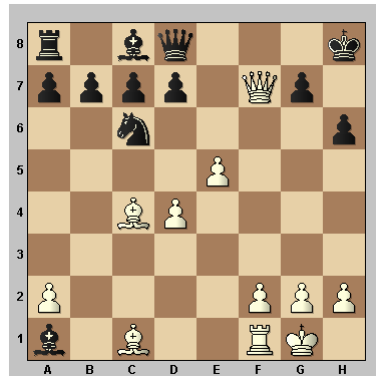
Aufgabe 6:

Schwarz zieht



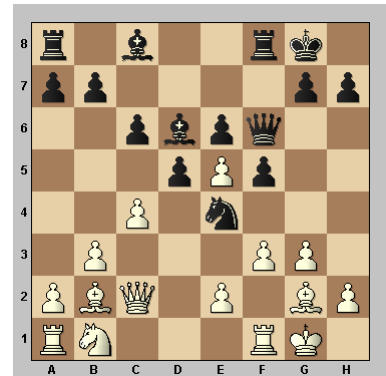
Aufgabe 9:

Weiß zieht



Aufgabe 12:

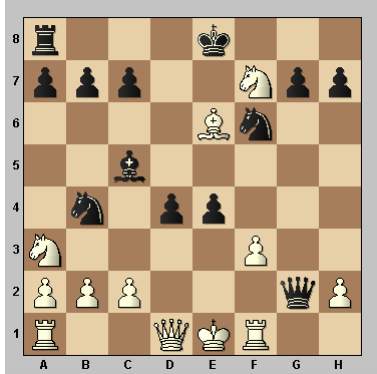
Schwarz zieht



Lernziel: DWZ 1500 Lektion 2

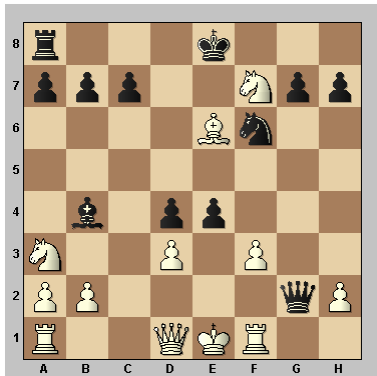
Aufgabe 1:

Schwarz zieht



Barnes - Morphy
 London, 1858

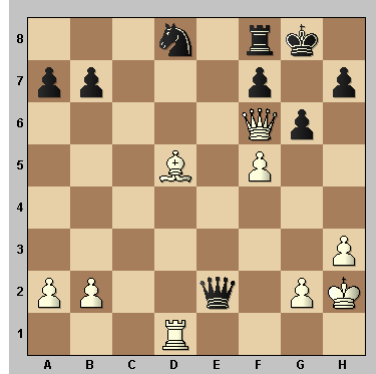
1...♘d3! 2.cxd3 2.♖xd3
 exd3-+ 2...♙b4+



3.♖d2 ♖xd2#

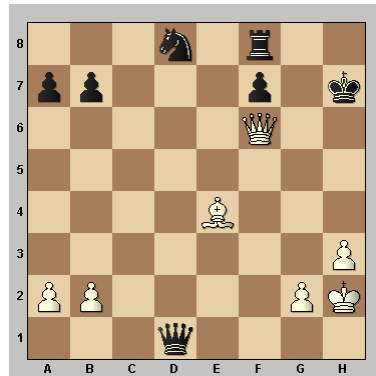
Aufgabe 2:

Weiß zieht



Engels - Toth
 1952

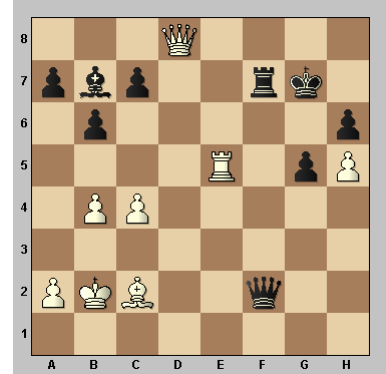
1.fxg6!! ♖xd1 2.gxh7+ ♔xh7
 3.♙e4+



3...♔g8 4.♖g5+ ♔h8 5.♖h6+
 ♔g8 6.♖h7#

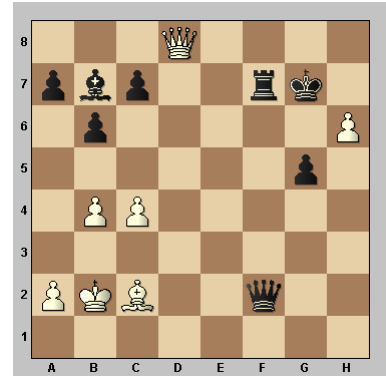
Aufgabe 3:

Weiß zieht



Weissgerber - Rellstab
 Bad Pyrmont, 1933

1.♖xg5+!! hxg5 2.h6+!



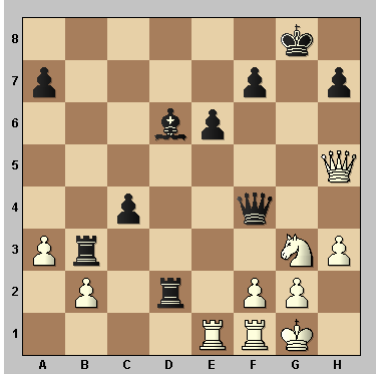
2...♔xh6 3.♖h8+ ♖h7
 4.♖xh7#



Lernziel: DWZ 1500 Lektion 2

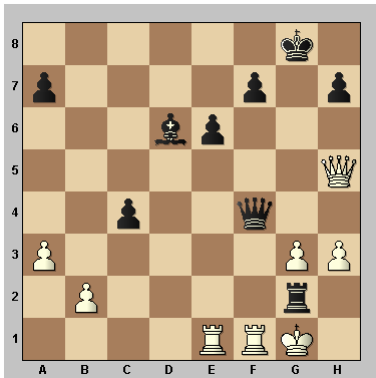
Aufgabe 4:

Schwarz zieht



Träger - Weise
1964

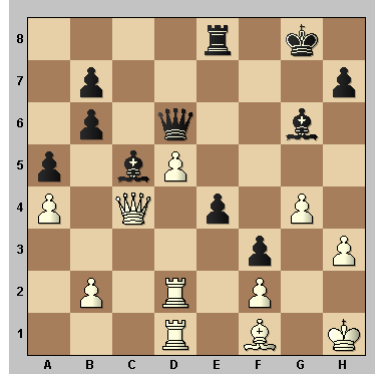
1... ♖g3! 2.fxg3 ♖xg2+!



3. ♔xg2 3. ♔h1 ♖h2+ 4. ♔xh2 ♖xg3+ 5. ♔h1 ♖h2# 3... ♖xg3+ 4. ♔h1 ♖h2#

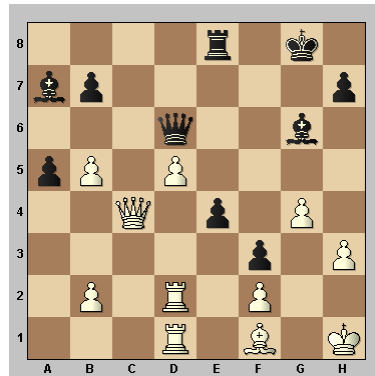
Aufgabe 5:

Schwarz zieht



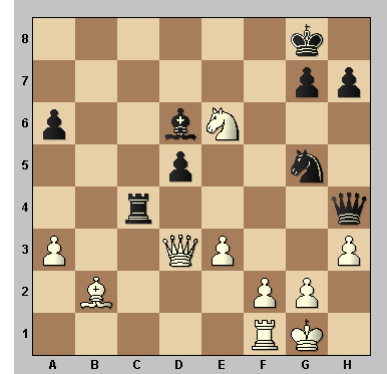
Heinicke - Pfeiffer
1957

1...b5! 1... ♖e5? 2.d6+ 2.axb5 ♗a7-+ ♔b8



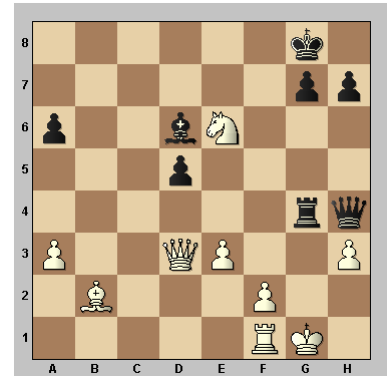
Aufgabe 6:

Schwarz zieht



Variante der Partie
Cochrane - Staunton
London, 1842

1... ♖xh3+! 1... ♖xe6? 2. ♖xd5 ♖e4 3. ♖xd6+- 2.gxh3 ♖g4+



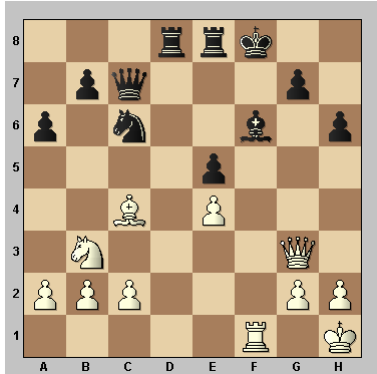
3.hxg4 ♖h2#



Lernziel: DWZ 1500 Lektion 2

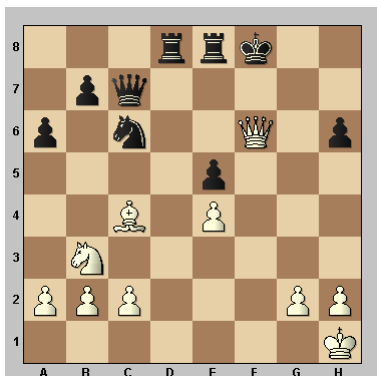
Aufgabe 7:

Weiß zieht



Hartston - Penrose
 London, 1963

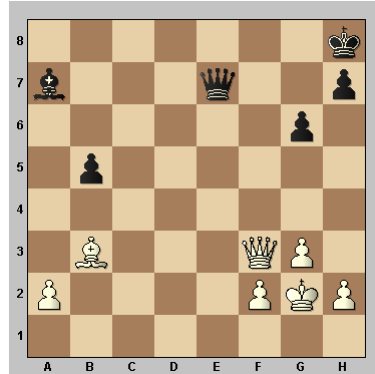
1. ♖xf6+! gxf6 1... ♔e7 2. ♗xg7#
 2. ♗g8+ ♔e7 3. ♗e6+ ♔f8
 4. ♗xf6+ +- Schwarz gab auf.



4... ♗f7 5. ♗xf7#

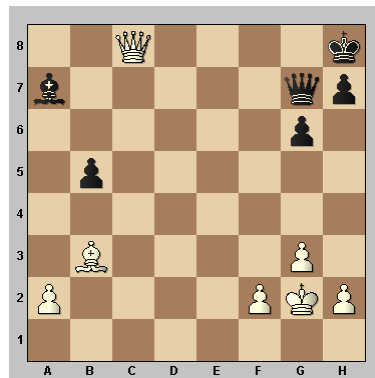
Aufgabe 8:

Weiß zieht



Djakov - Ajansky
 1962

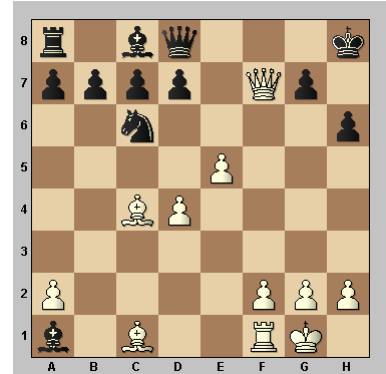
1. ♖c3+ 1... ♗d5?± 1... ♔g7
 2. ♖c8+



2... ♗f8 3. ♖xf8#

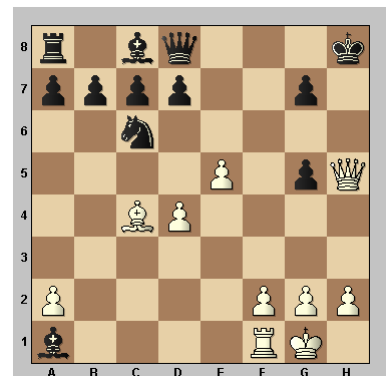
Aufgabe 9:

Weiß zieht



Felner - Bancroft
 1960

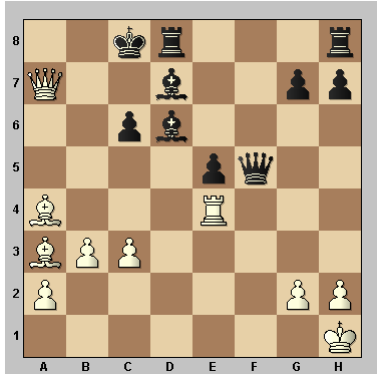
1. ♗g5! Schwarz gab auf.
 1... hxcg5 1... ♗xcg5 2. ♗g8#
 2. ♗h5#



Lernziel: DWZ 1500 Lektion 2

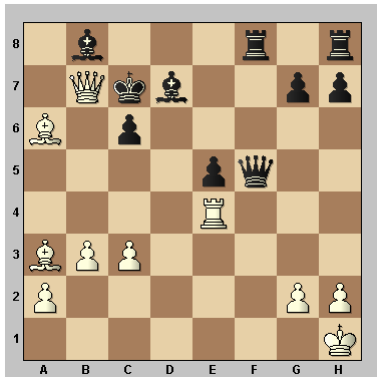
Aufgabe 10:

Weiß zieht



Ljubojevic - Durao
1974

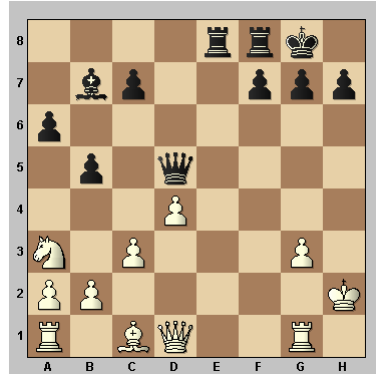
1. ♖b5!! Δ♔a6# Schwarz gab auf. 1. ♗xd6? ♖f1+ 1... ♗df8 1... ♖xe4 2. ♗a6#; 1... cxb5 2. ♖a6+ ♔c7 3. ♗xd6#; 1... ♗xa3 2. ♗a6# 2. ♖a8+ ♗b8 2... ♔c7 3. ♖a5+ ♔b7 4. ♗a6+ ♔a8 5. ♗c8+ ♔b8 6. ♗xd6+ ♔xc8 7. ♖c7# 3. ♗a6+ ♔c7 4. ♖b7+



4... ♔d8 5. ♖xb8+ ♗c8 6. ♗e1 ♗f7 7. ♗c5! ♖d7 8. ♗xc8 ♖xc8 9. ♗d1+ ♗d7 10. ♗xd7+ ♔xd7 11. ♖d6+ ♔e8 12. ♖e7#

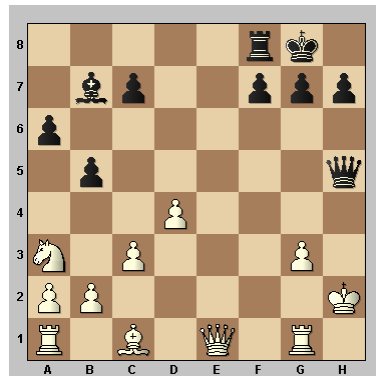
Aufgabe 11:

Schwarz zieht



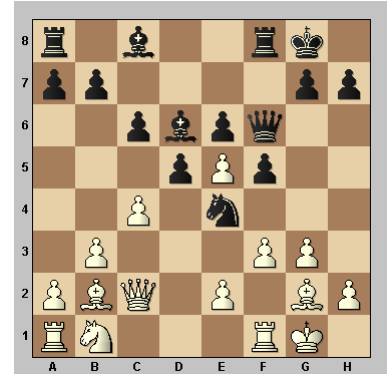
Belenkij - Pirogov
1957

1... ♗e1!!-+ 2. ♖xe1 2. ♗xe1 ♖g2#; 2. ♖g4 ♖h1+ 3. ♗xh1 ♗xh1#; 2.c4 bxc4 3. ♗g5 ♗xd1 -+ 2... ♖h5#



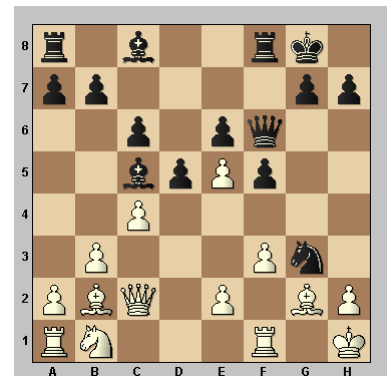
Aufgabe 12:

Schwarz zieht



Grünfeld - Torre
Baden-Baden, 1925

1... ♗c5+! 1... ♗xe5? 2. ♗xe5 ♖xe5 3. fxe4 ♖xa1 4. ♗c3± 2. ♔h1 2.e3 ♗xe3+ 3. ♗f2 ♖h6 4. fxe4 fxe4-+ 2... ♗xg3+! Weiß gab auf.



3. hxg3 ♖h6+ 4. ♗h3 ♖xh3#

