



Lernziel: DWZ 1500 Lektion 2

LEKTION 2

ÜBUNGEN

Inhalt

Einführung

Ausblick

Aufgaben 1-12

Aufgaben mit Lösungen

Willkommen bei der ersten Übungslektion!

Nehmen Sie sich für jede Aufgabe 5 Minuten. Sollten Sie dann nicht auf die Lösung kommen, ist es auch praktikabel, diese Aufgabe zunächst zu überspringen und es später wieder zu versuchen.

Die Aufgaben simulieren die Situation in einer realen Partie. Daher erhalten Sie keine weiteren Tipps und sollen selbst entscheiden, wie Sie fortsetzen würden. Oft gilt es nicht, den sofortigen Gewinn zu finden. Die Fähigkeit, einen Vorteil zu verdichten ist auf dem Weg zum Sieg ebenso wichtig und soll so trainiert werden.

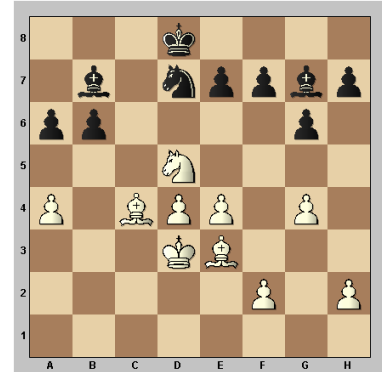
Viel Spaß und Erfolg!

Ausblick

In der folgenden 3. Lektion werden weitere *lehrreiche Bauernkombinationen* gezeigt.

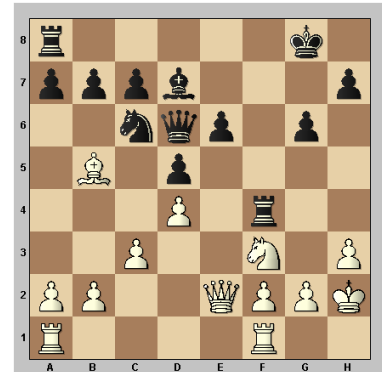
Aufgabe 1:

Weiß zieht



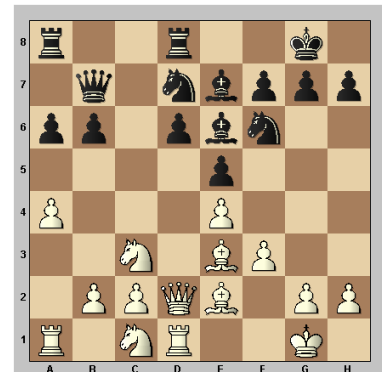
Aufgabe 2:

Weiß zieht



Aufgabe 3:

Weiß zieht

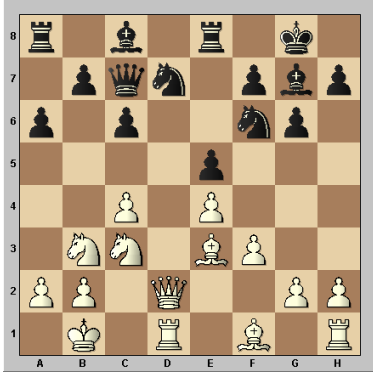


Lernziel: DWZ 1500 Lektion 2



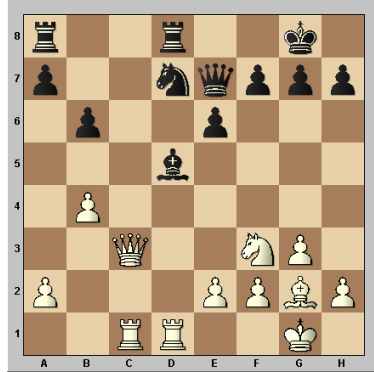
Aufgabe 4:

Weiß zieht



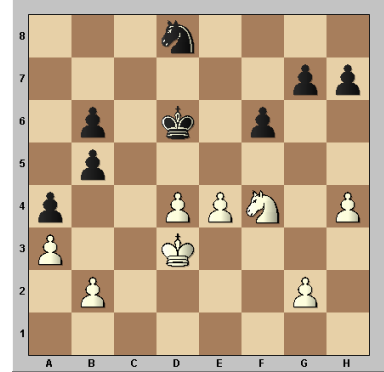
Aufgabe 7:

Weiß zieht



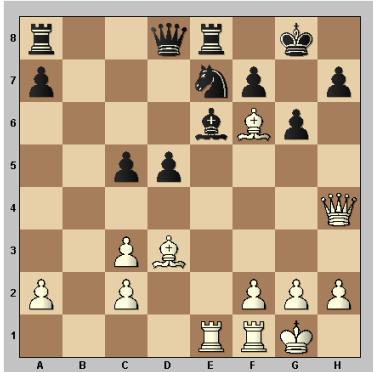
Aufgabe 10:

Weiß zieht



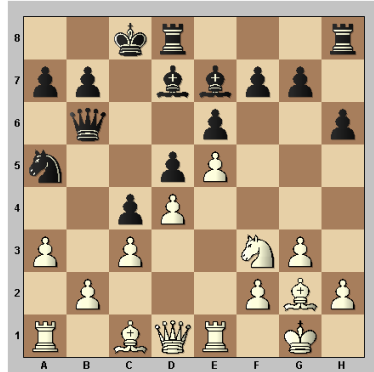
Aufgabe 5:

Weiß zieht



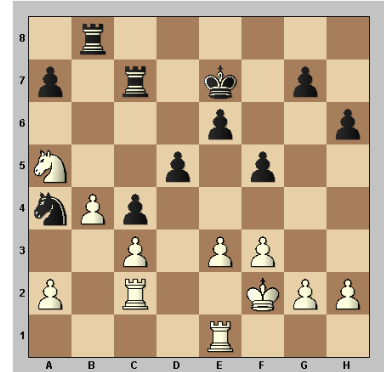
Aufgabe 8:

Schwarz zieht



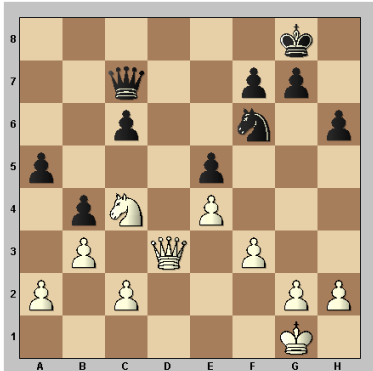
Aufgabe 11:

Schwarz zieht



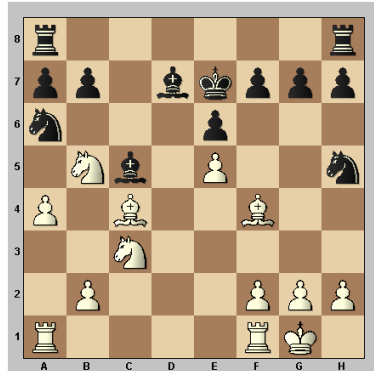
Aufgabe 6:

Weiß zieht



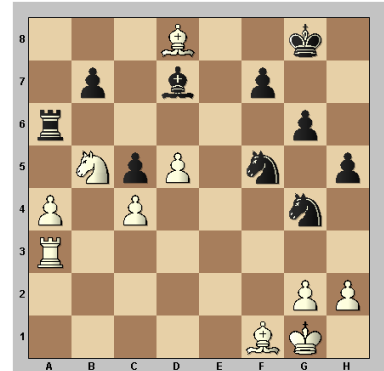
Aufgabe 9:

Weiß zieht



Aufgabe 12:

Weiß zieht

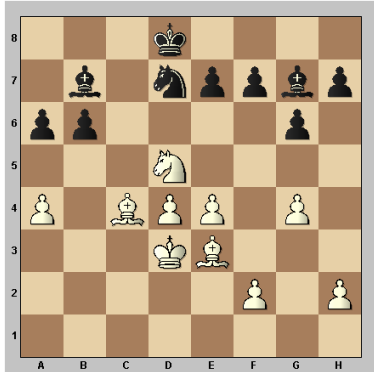




Lernziel: DWZ 1500 Lektion 2

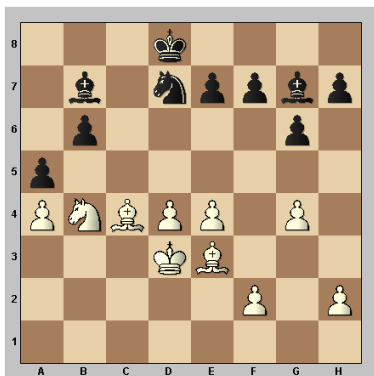
Aufgabe 1:

Weiß zieht

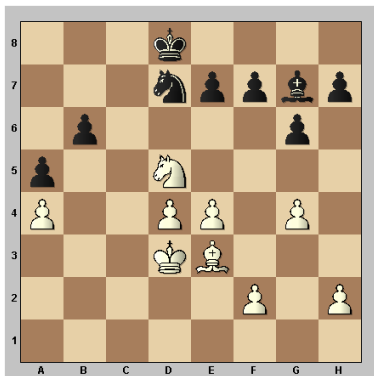


Jussupow - Khalifman
I Ubeda, 1997

32. ♖b4! a5

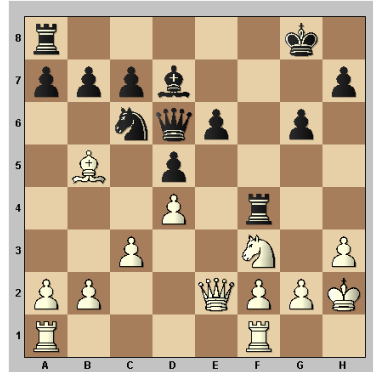


32... ♗b8? 33. ♕xf7 33. ♕d5!?
33. ♗d5± 33... ♕xd5 34. ♗xd5±
×b6 Weiß steht deutlich besser.



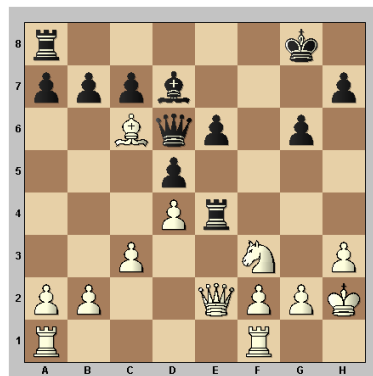
Aufgabe 2:

Weiß zieht



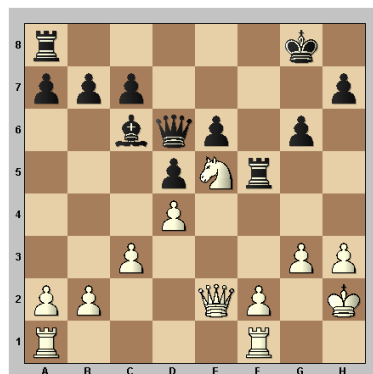
Petrosian - Chistiakov
Riga, 1954

19. g3!? 19. ♖g1 ♗b8!?
19. ♕xc6?? ♖e4+ +-



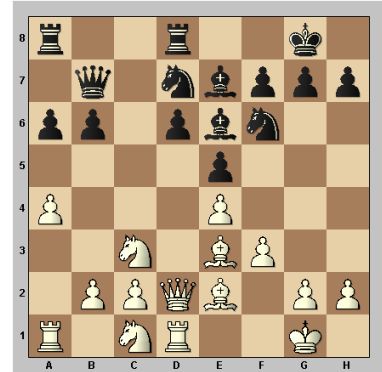
Analysediagramm

19... ♖f5 20. ♕xc6 ♕xc6
21. ♗e5±



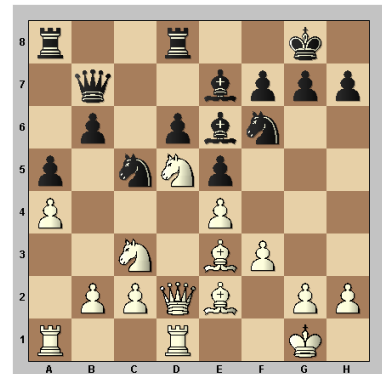
Aufgabe 3:

Weiß zieht

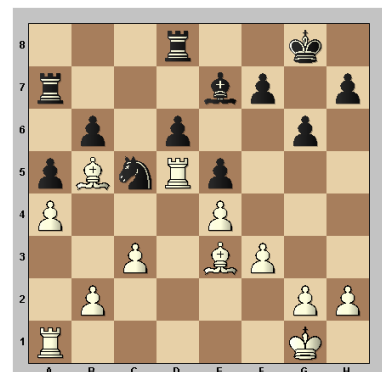


Geller - Bolbochan
Stockholm, 1962

15. ♗1a2! ♖b4; ×d5 15. ♗d3
d5! 15... ♗c5 15... a5 ×b5
16. ♗b4 a5 17. ♗bd5



17... ♗xd5 18. ♗xd5 ♕xd5
19. ♖xd5 ♖xd5 20. ♖xd5 g6
21. c3 ♖a7 22. ♕b5±

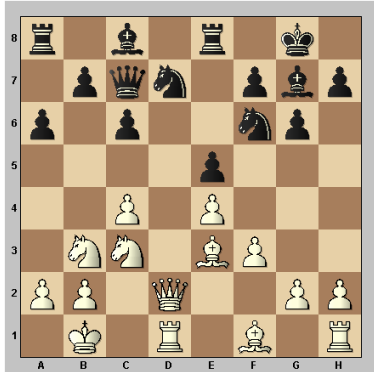




Lernziel: DWZ 1500 Lektion 2

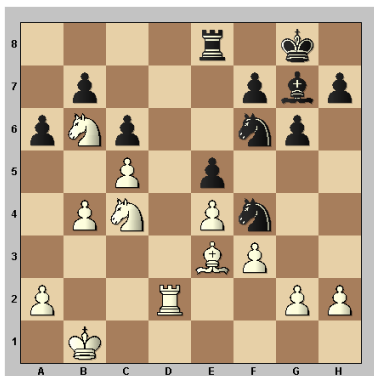
Aufgabe 4:

Weiß zieht



Geller - Boleslavski
Moskau, 1952

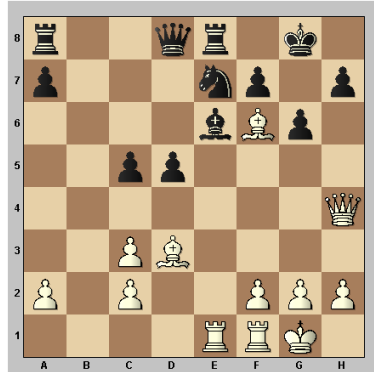
14. c5!± ×d6 14... ♖f8 15. ♔d6
 ♜e6 16. ♙c4 ♙f8 17. ♗xc7
 ♜xc7 18. ♖a5 ♜b8 19. ♖a4
 ♙e6 20. ♙xe6 ♜xe6 21. ♜c4
 ♜c7 22. ♖ab6 ♜e6 23. b4 ♜f4
 24. ♙d2 ♜bd8 25. ♜hd1 ♜xd2
 26. ♜xd2 ♙g7



27. ♖a5! ♜b8 28. ♙xf4 exf4
 29. ♜d7 ♜d8 30. ♜xf6+ ♙xf6
 31. ♜xd8+ ♙xd8 32. ♜xb7+-

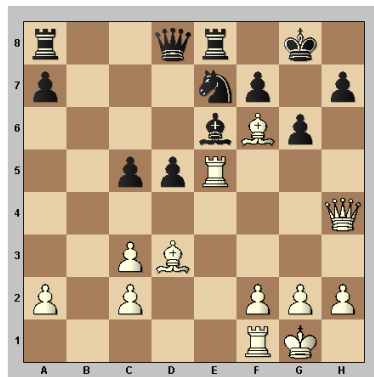
Aufgabe 5:

Weiß zieht

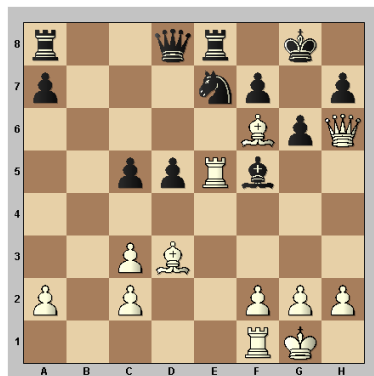


Yates - Grob
Meran, 1926

16. ♜e5! ♜h7! nebst ♜h5+-

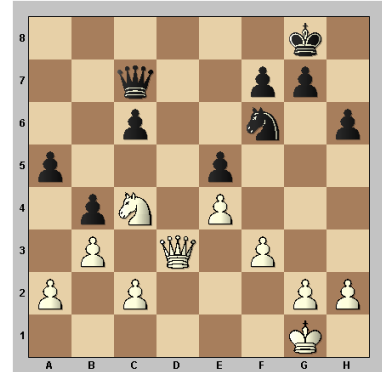


16. ♗h6? ♜f5 17. ♗g5 h6
 18. ♙xd8 hxg5 19. ♙xg5 c4±;
 16. ♙xg6?! ♜xg6! 17. ♙xd8
 ♜xh4 18. ♙xh4± 16... ♙f5
 17. ♗h6+-



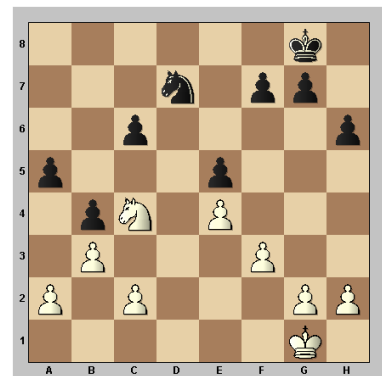
Aufgabe 6:

Weiß zieht



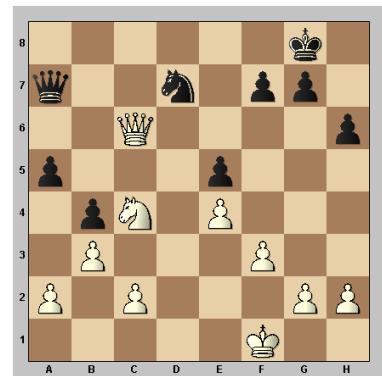
Suetin - Furman
Leningrad, 1963

28. ♗d6! ♗a7+ 28... ♗xd6
 29. ♜xd6 ♜d7 30. ♜c4+- ×a5



Analysediagramm

29. ♜f1 ♜d7 30. ♗xc6+-

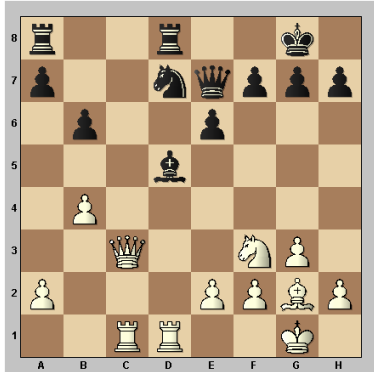




Lernziel: DWZ 1500 Lektion 2

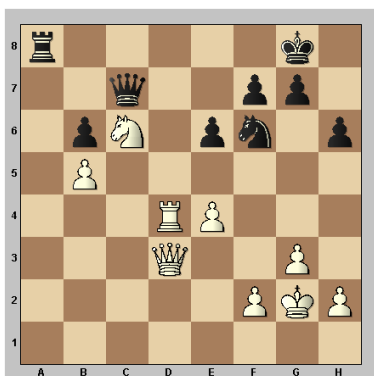
Aufgabe 7:

Weiß zieht



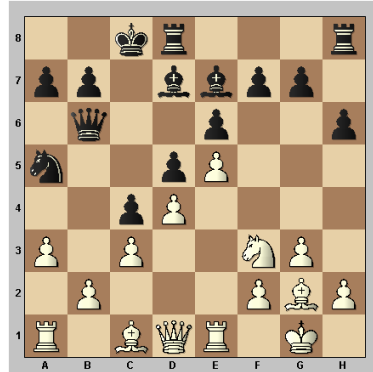
Dautov - Polgar, J.
Istanbul, 2000

18. ♖d4! ♗xc6 18... ♜f6 19. b5 ♙xg2 20. ♙xg2 ♜d5 21. ♜c6 ♗d7 22. ♗c2!± Der Damentausch im Zusammenhang mit der Öffnung der a-Linie durch a7-a6 wäre eine willkommene Erleichterung für Schwarz. 22. ♜xd5? ♗xd5+ 23. ♗f3 ♗xf3+ 24. ♙xf3 a6= 22... ♗b7 23. a4 h6 24. e4 ♜c5 25. ♗d3 ♜xc1 26. ♜xc1 a6 27. ♜c4 ♜d4 27. ♜d1!? 27... axb5 28. axb5 ♗c7 28... ♜d7?! 29. ♜d4 ♜c5 30. ♗d1 ♗c7 31. e5± 29. ♜d4± (Dautov)



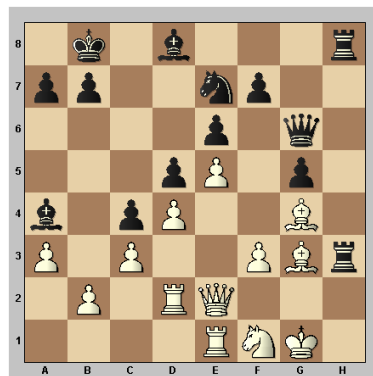
Aufgabe 8:

Schwarz zieht



Clarke - Petrosian
München, 1958

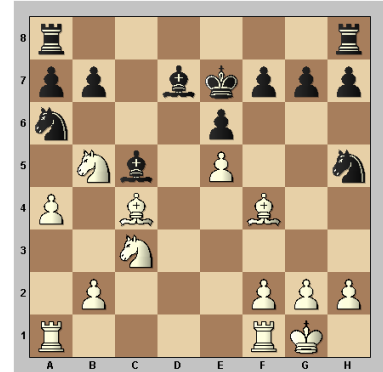
15... ♗b3! 15... ♜b3 16. ♜b1 ♙a4 17. ♙e3 16. ♗e2 16. ♗xb3 ♜xb3 ♠ b5, a5, b4 → 16... ♙a4 17. ♙e3 ♜b8 ♠ ♜c8-c6-b6 → ♗b2 17... ♗c2!± 18. ♜ad1! ♗c2! 19. ♜d2 ♗f5 20. ♜f1 g5 → 21. h3 h5 22. ♜h2 ♜dg8 23. g4 ♗g6 24. ♙f3? ♠ 24. f4 gxf4 25. ♙xf4 hxg4 26. ♜xg4± 24... hxg4 25. ♙xg4 ♜c6 26. f3? ♙d8 27. ♙f2 ♜e7 28. ♜e1 ♜h6 29. ♜f1? ♜gh8 30. ♙g3 ♜xh3!+-



31. ♙xh3 ♜xh3 32. ♗g2 ♗h7 33. ♜e3 ♜g6 34. ♜g4 ♜f4 35. ♙xf4 gxf4 36. ♜f1 ♜g3 37. ♗f2? ♗h3+ 38. ♜e2 ♜g2 39. ♜g1 ♜xf2+ 40. ♜xf2 ♗h7 41. ♜h1 ♗g6--

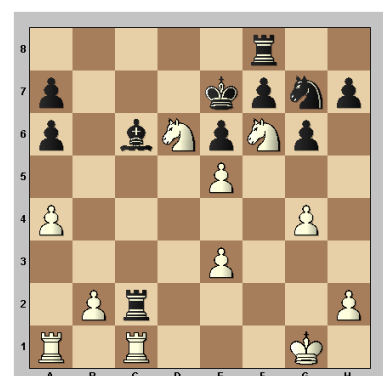
Aufgabe 9:

Weiß zieht



Boleslavski - Smyslov
Budapest, 1950

14. ♙e3! ♗xd6 14. ♙d2 f5 14... ♜hc8 14... ♙xe3 15. fxe3 f5 16. ♜d6± 15. ♙e2! g6 16. ♜e4! ♙xe3 16... ♙b4 17. g4 ♜g7 18. ♜bd6+- 17. fxe3 ♜c2 17... ♙xb5 18. axb5 ♜c5 19. ♜d6 ♜f8 20. b6! a6 21. ♜ac1+- 18. ♜bd6! ♜f8 18... ♜xe2 19. ♜xf7+ ♜d8 20. ♜f8+ +- 19. ♙xa6 bxa6 20. g4 ♜g7 21. ♜f6! ♙c6 22. ♜fc1! +- Schwarz gab auf.



z. B. 22... ♜g2+ 23. ♜f1 ♜xh2 24. ♜xc6 ♜h1+ 25. ♜g2 ♜xa1 26. ♜c7+ ♜d8 27. ♜d7#

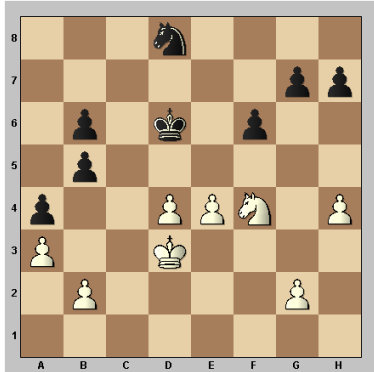




Lernziel: DWZ 1500 Lektion 2

Aufgabe 10:

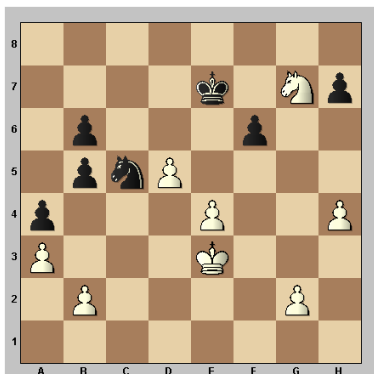
Weiß zieht



Botvinnik - Keres

Niederlande / Russland, 1948

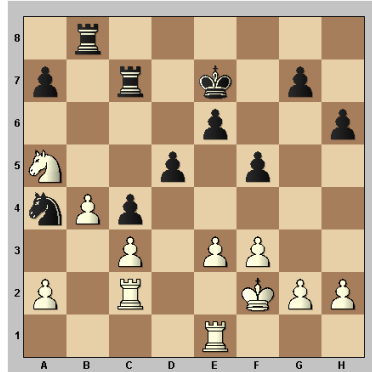
45. ♖h5! ♗xg7, ♜f6 45... ♞e6
46. ♜e3 ♜e7 ♜g6 47. d5 ♞c5
47... ♗g6 48. ♞xf6 ♜xf6
49. dxe6+- 48. ♞xg7+-



48... ♞d6 49. ♞e6 ♞d7 50. ♞d4
♞e5 51. ♞g7 ♞c4 52. ♞f5+
♞c7 53. ♞c3 ♞d7 54. g4 ♞e5
55. g5 fxg5 56. hxg5 ♞f3
57. ♞b4 ♞xg5 58. e5 h5 59. e6+
♞d8 60. ♞xb5+-

Aufgabe 11:

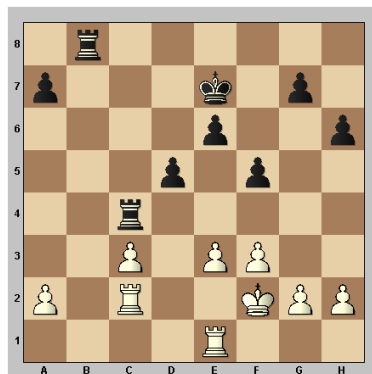
Schwarz zieht



Aaron - Botvinnik

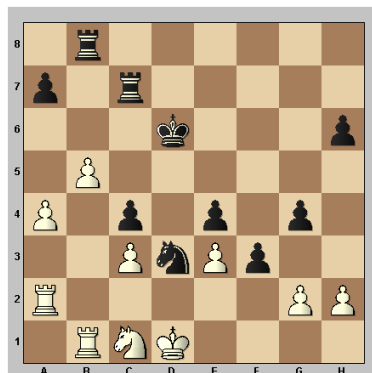
Leipzig, 1960

27... ♞c5! ♗xd3 28. ♜e2 ♜bxc5
♜xc5 29. ♞xc4 ♜xc4 ♗xc3



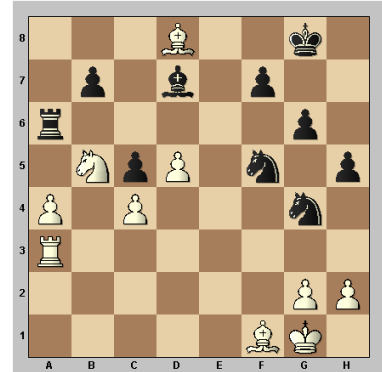
Analysediagramm

28... ♞d3 29. ♜b1 ♞d6 30. a4
g5 31. ♜d2 ♜bc8 32. b5 ♜b8
33. ♞b3 e5 34. ♞c1 e4 35. ♞d1
f4 36. ♜e2 g4 37. fxe4 f3
38. ♜a2 dxe4+-



Aufgabe 12:

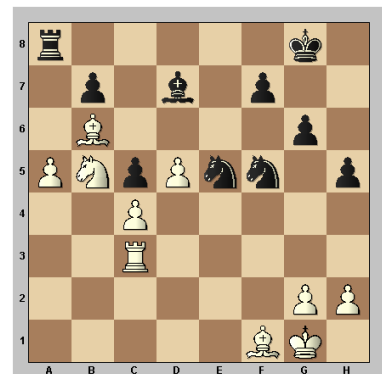
Weiß zieht



Smyslov - Borisenko

Moskau, 1961

25. a5! ♞e5 26. ♜b6 ♗xc5
26... ♜a8 27. ♜c3!



27. ♜xc5 ♜c8 ♗xc4 27... ♜c8
27... ♜f6 28. ♞c7 ♜c8 29. a6 bxa6
30. ♞xa6 ♗xc5 28. ♞a7! ♜e8
29. ♜xc5 ♞g4 30. h3+-

