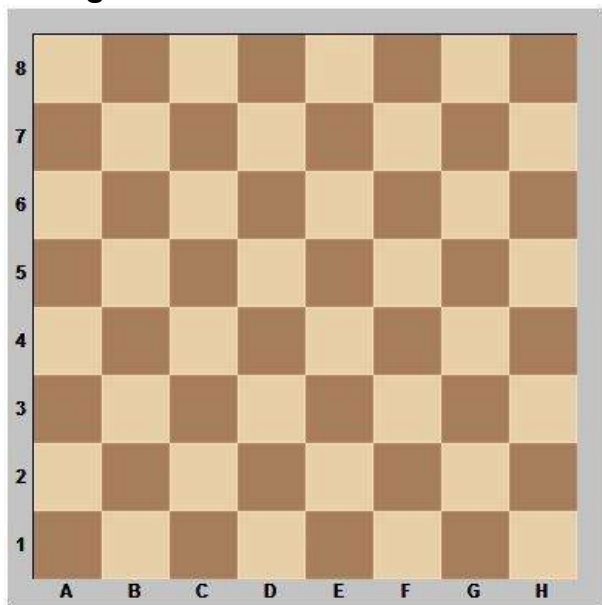
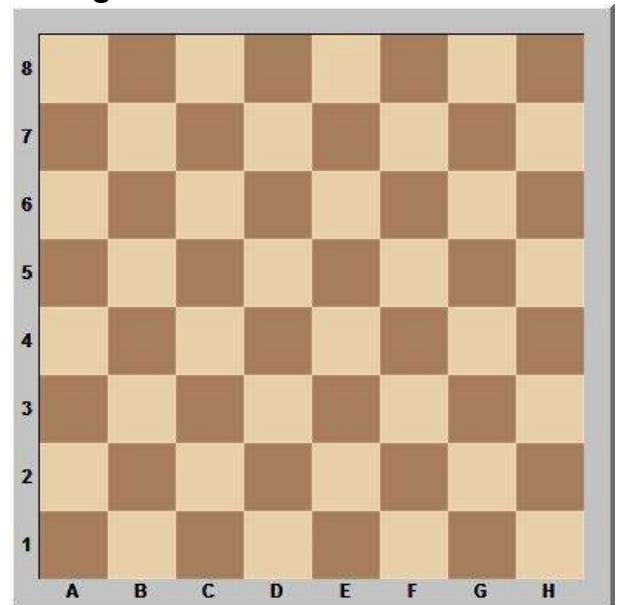


## Übung 1



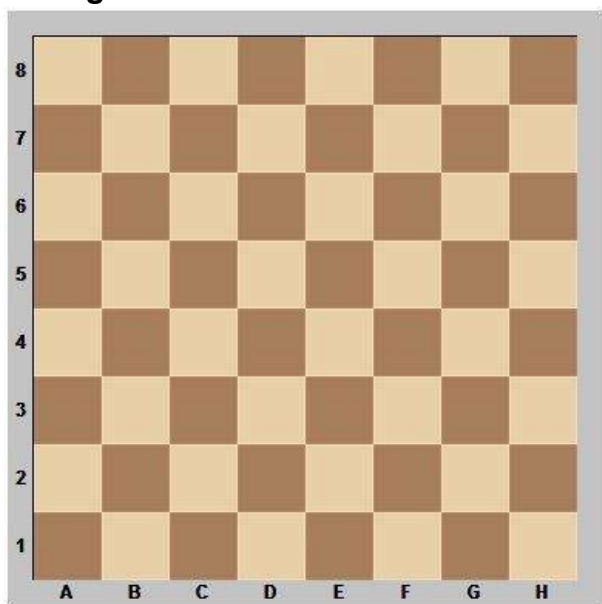
Markiere die Felder  
b3, c7, d4, f6, g2 und h8!

## Übung 3



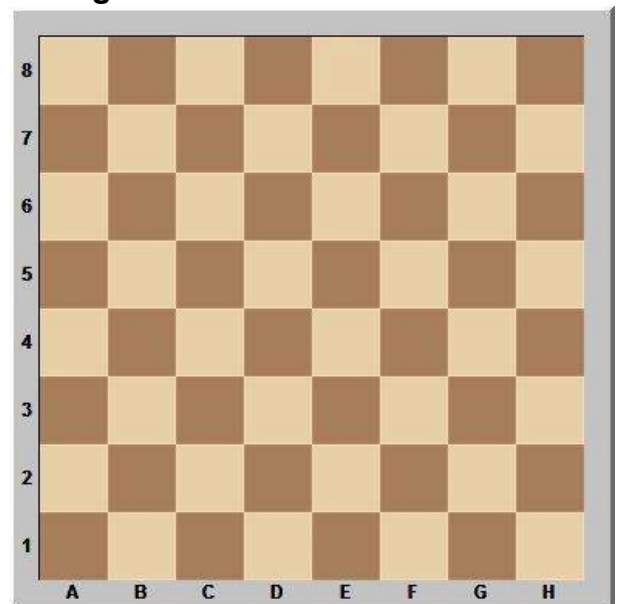
Markiere mit einem Pfeil  
von a2 bis h2 die 2. Reihe!

## Übung 2



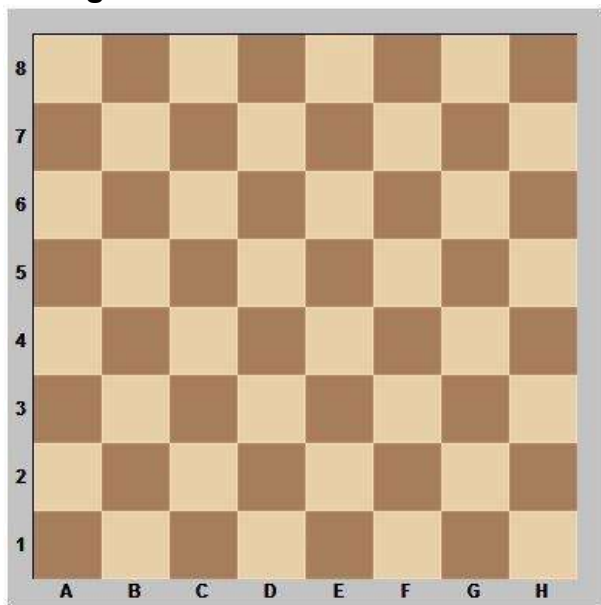
Markiere mit einem Pfeil  
von f1 nach f8 die f-Linie!

## Übung 4



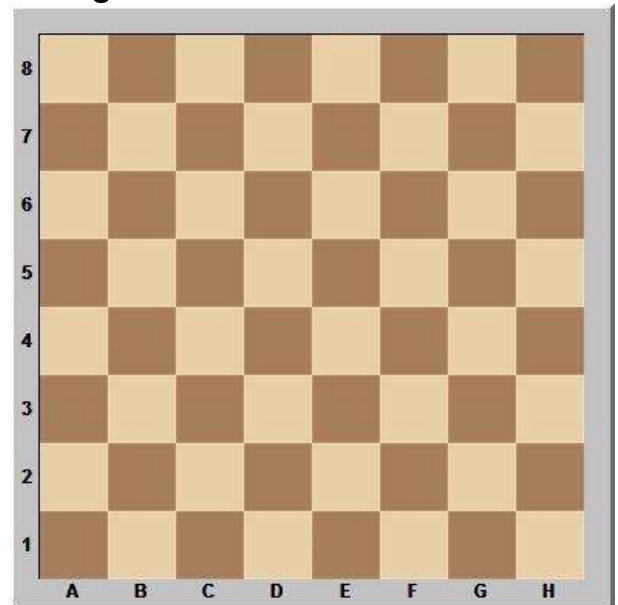
Markiere mit einem Pfeil  
die schwarze Grundreihe!

## Übung 5



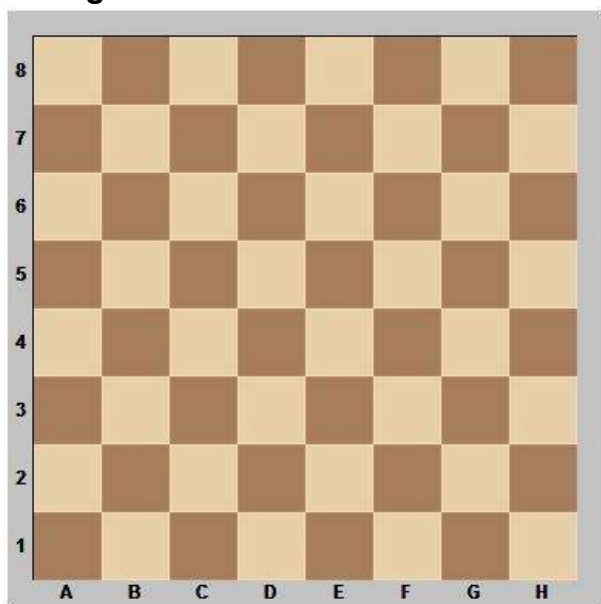
Markiere mit einem Pfeil die Diagonale von a1 bis h8!

## Übung 7



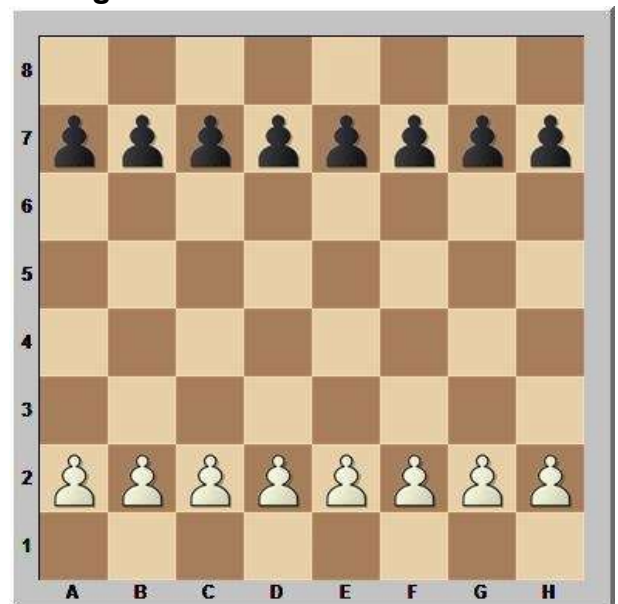
Markiere alle Felder, auf denen am Anfang einer Schachpartie die weißen und die schwarzen Bauern stehen!

## Übung 6



Markiere jeweils mit einem Pfeil die Diagonalen von d1 nach a4 und c1 nach h6!

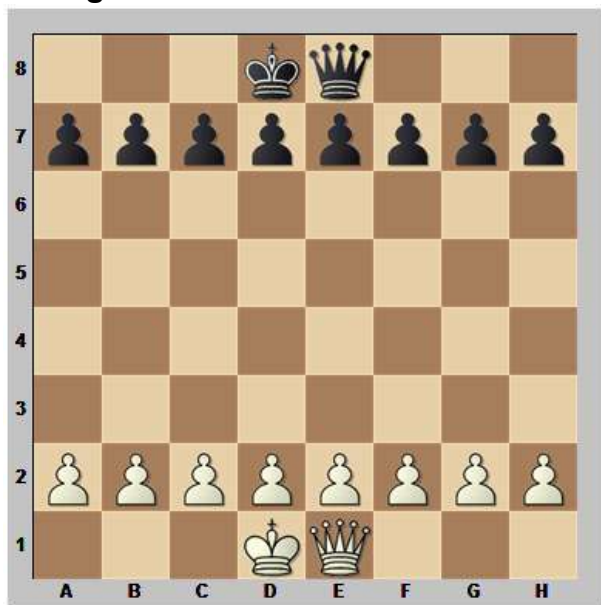
## Übung 8



Markiere die Felder auf denen der weiße und der schwarze König stehen müssen!



## Übung 9



Wie viele Türme stehen am Anfang auf dem Schachbrett? Kreuze die Felder an!

- 6             4  
 8             2

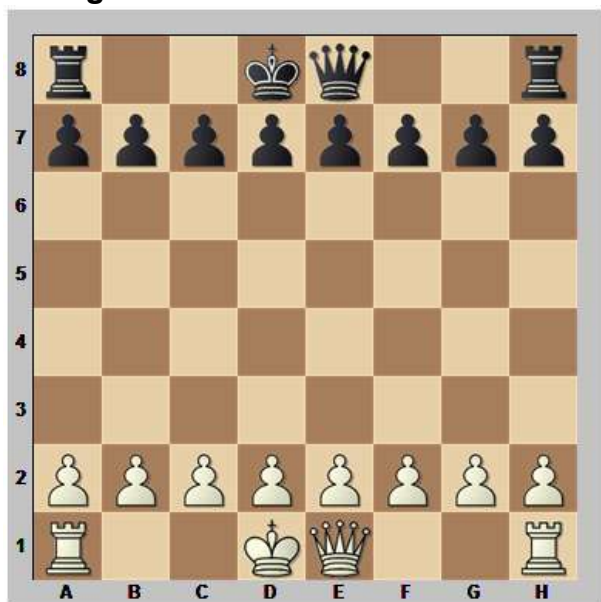
## Übung 11



Wie viele Läufer stehen am Anfang auf dem Schachbrett? Kreuze die Felder an!

- 8             2  
 6             4

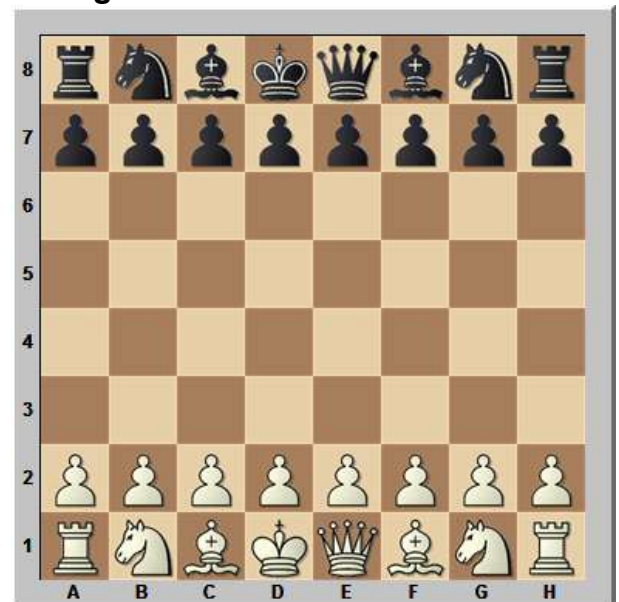
## Übung 10



Wie viele Springer stehen am Anfang auf dem Schachbrett? Kreuze die Felder an!

- 4             8  
 2             6

## Übung 12



Was stimmt hier nicht?

- Alle Damen und Könige stehen falsch!  
 Alle Springer und Läufer stehen falsch!

## Übung 13



Was steht falsch?

- Die Springer und Läufer von Weiß!
- Die Springer und Läufer von Schwarz!

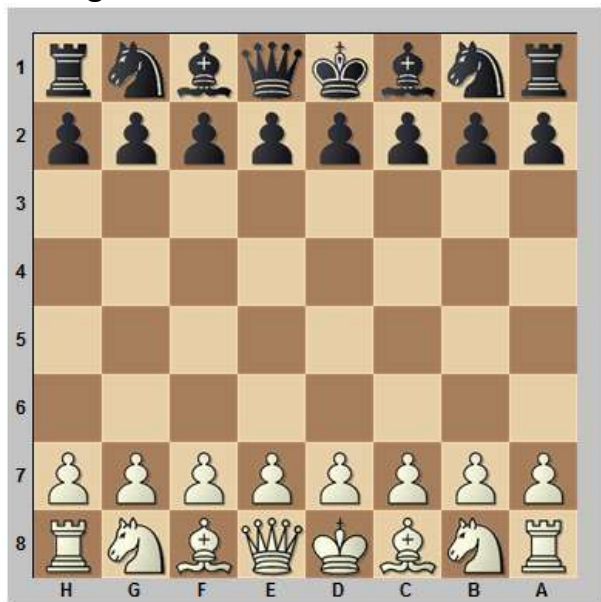
## Übung 15



Steht alles richtig?

- Ja!
- Nein!

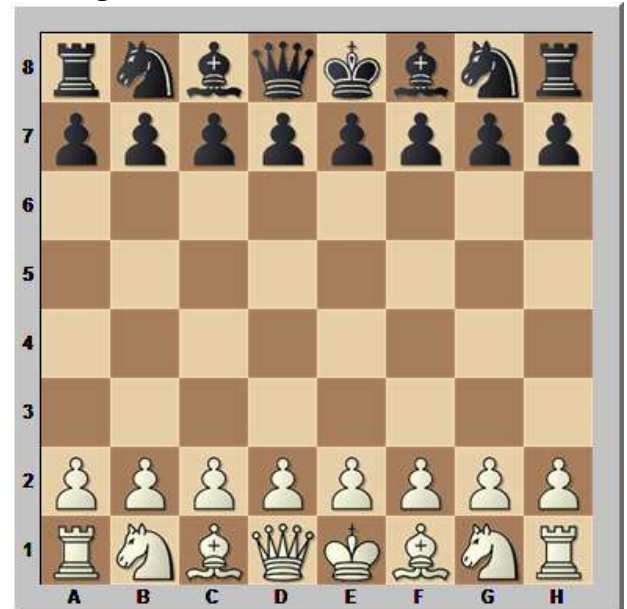
## Übung 14



Steht alles richtig?

- Ja!
- Nein!

## Übung 16

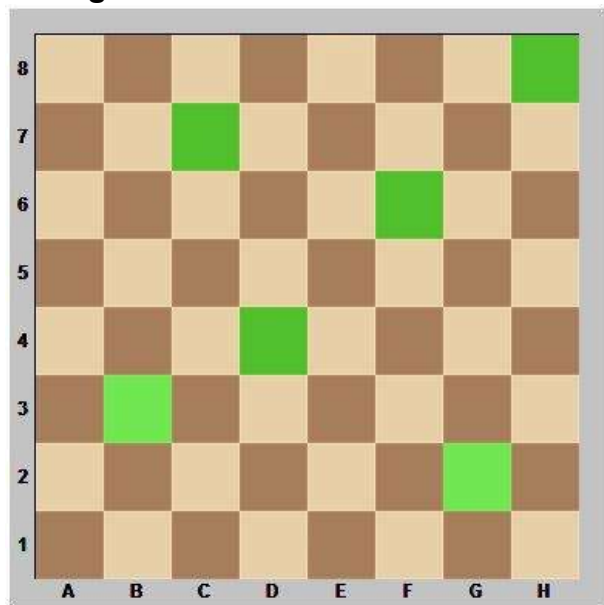


Wie viele Schachfiguren befinden sich am Anfang immer auf dem Schachbrett?

- 24
- 28
- 32
- 36

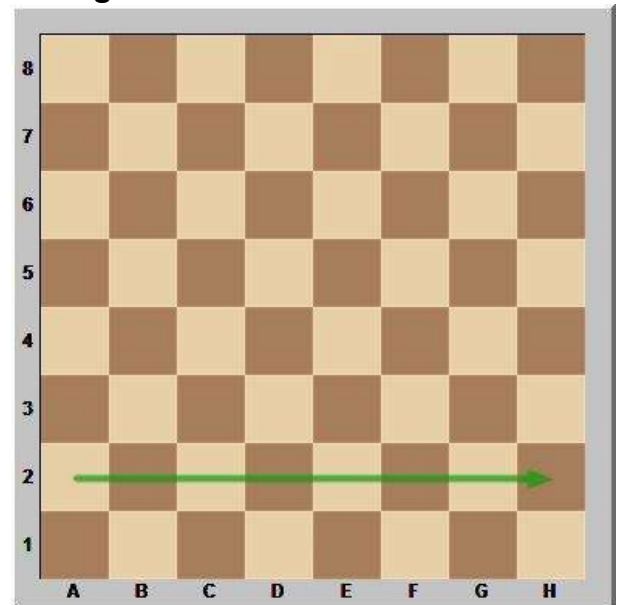


## Übung 1



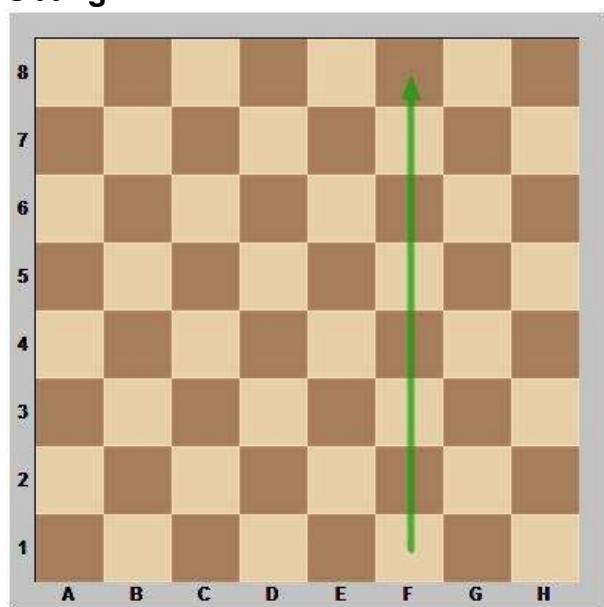
Markiere die Felder  
b3, c7, d4, f6, g2 und h8!

## Übung 3



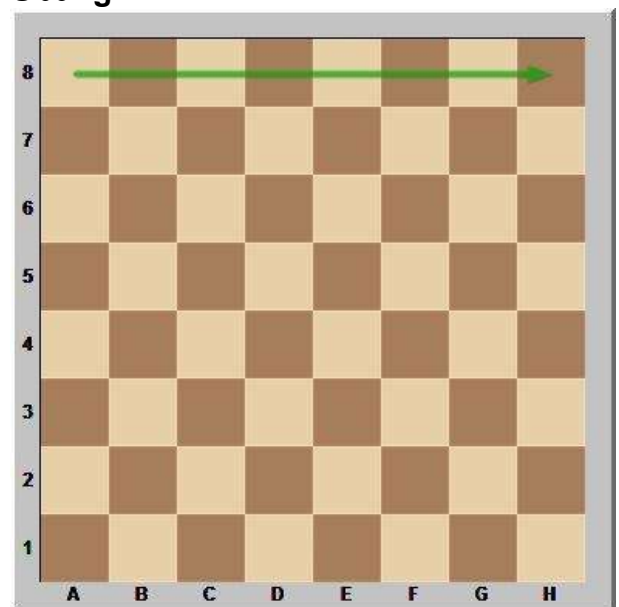
Markiere mit einem Pfeil  
von a2 bis h2 die 2. Reihe!

## Übung 2



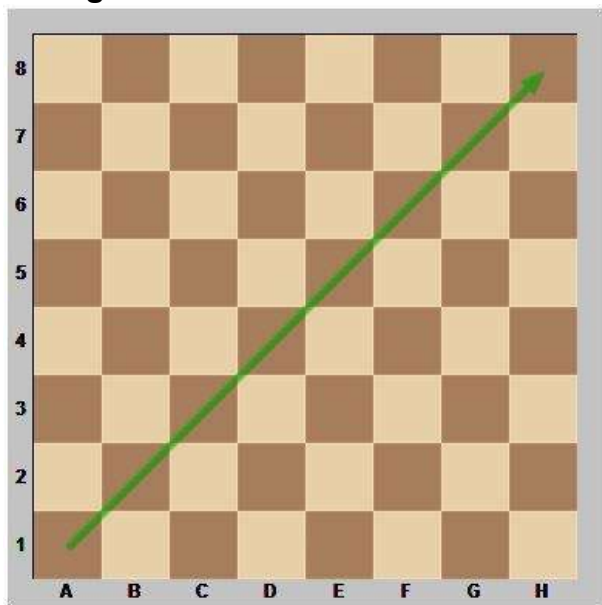
Markiere mit einem Pfeil  
von f1 nach f8 die f-Linie!

## Übung 4



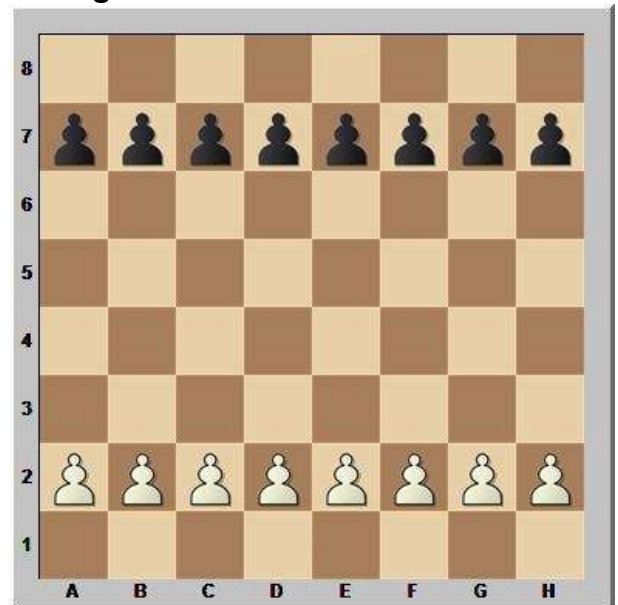
Markiere mit einem Pfeil  
die schwarze Grundreihe!

## Übung 5



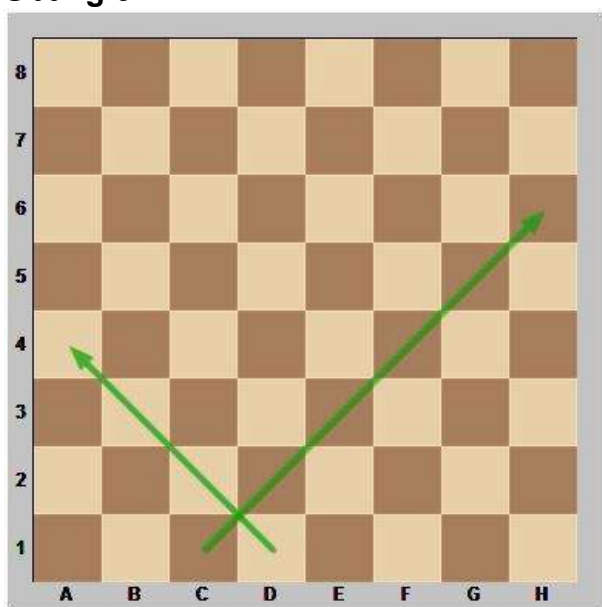
Markiere mit einem Pfeil die Diagonale von a1 bis h8!

## Übung 7



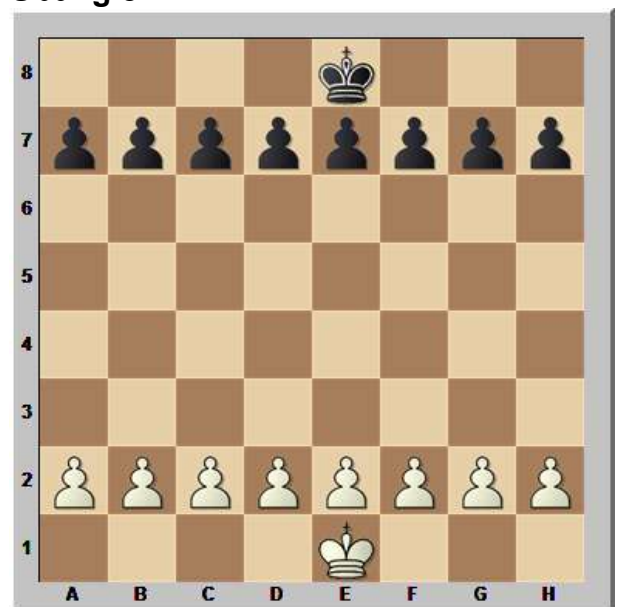
Markiere alle Felder, auf denen am Anfang einer Schachpartie die weißen und die schwarzen Bauern stehen!

## Übung 6



Markiere jeweils mit einem Pfeil die Diagonalen von d1 nach a4 und c1 nach h6!

## Übung 8



Markiere die Felder auf denen der weiße und der schwarze König stehen müssen!

## Übung 9



Wie viele Türme stehen am Anfang auf dem Schachbrett? Kreuze die Felder an!

Es sind immer 4 Türme!

## Übung 11



Wie viele Läufer stehen am Anfang auf dem Schachbrett? Kreuze die Felder an!

Es sind immer 4 Läufer!

## Übung 10



Wie viele Springer stehen am Anfang auf dem Schachbrett? Kreuze die Felder an!

Es sind immer 4 Springer!

## Übung 12



Was stimmt hier nicht?

Die Damen und die Könige stehen falsch!

## Übung 13



Was steht falsch?

Die Springer und Läufer von Weiß stehen auf den falschen Feldern!

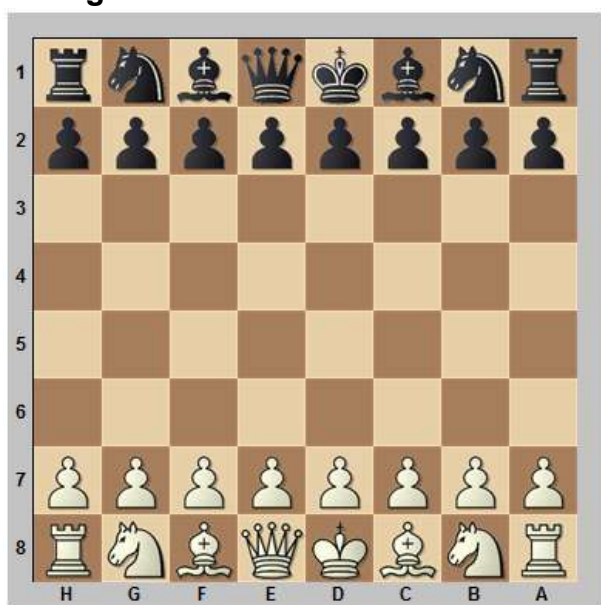
## Übung 15



Steht alles richtig?

Ja, jetzt steht alles richtig!

## Übung 14



Steht alles richtig?

Nein, die weißen Figuren müssen immer auf der 1. und 2. Reihe stehen und die schwarzen auf der 7. und 8. Reihe!

## Übung 16



Wie viele Schachfiguren befinden sich am Anfang immer auf dem Schachbrett?

Es sind immer 32 Figuren!